

ROCHE

2016 IFMAR
WORLD
CHAMPION

F1 EVO

WORLD CHAMPION "DNA"



Rapide WORLD CHAMPION DESIGN AND DEVELOPMENT

1/10 SCALE COMPETITION R/C CAR KIT

INSTRUCTION MANUAL

1 CHASSIS PREPARATION

シャーシの準備



BAG 1

OPEN BAG 1
袋1を開く

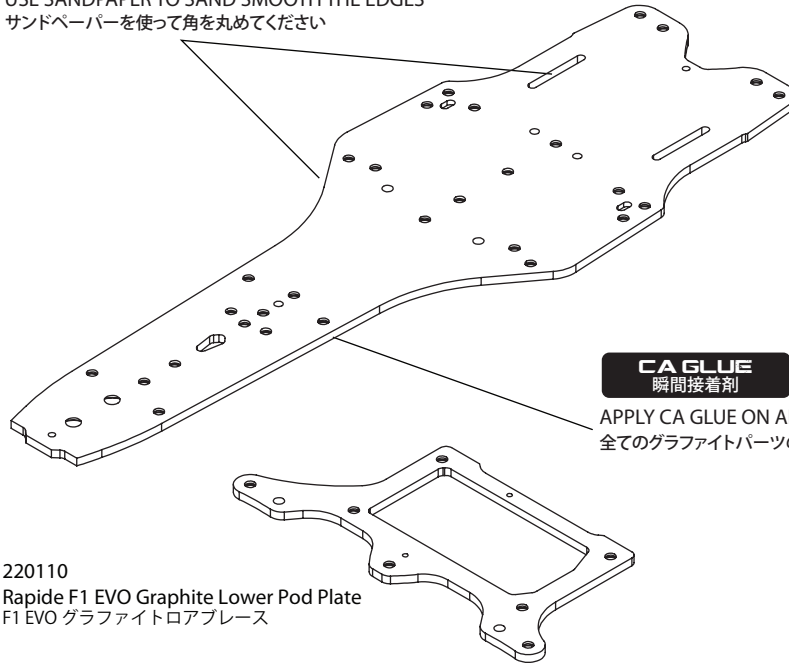
1

SEAL THE EDGES OF GRAPHITE PARTS FOR PROTECTION

グラファイトパーツ保護の為、切断面をシールします。

SANDPAPER サンドペーパー

USE SANDPAPER TO SAND SMOOTH THE EDGES
サンドペーパーを使って角を丸めてください



220107

Rapide F1 EVO 2.5mm Graphite Main Chassis
F1 EVO グラファイトメインシャーシ

CA GLUE 瞬間接着剤

APPLY CA GLUE ON ALL THE EDGE OF GRAPHITE PARTS
全てのグラファイトパーツの切断面に瞬間接着剤を流してください

220110

Rapide F1 EVO Graphite Lower Pod Plate
F1 EVO グラファイトロアプレート



310077 x 6
6mm Pivot Ball, Front Suspension
アルミピボットボール



310077 x 2
6mm Short Pivot Ball, Front Suspension
アルミピボットボール(ショート)



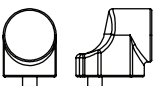
340092 x 8
Pivot Ball Bushing
ピボットボールブッシュ



340091 x 8
7x5x1 O-ring
Oリング (7x1mm)



530012 x 2
M3x6mm Roundhead Screw
ボタンプス M3 x 6mm

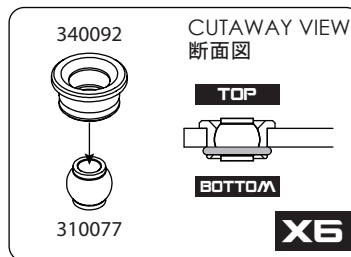


340090 x 2
Rapide F1 Steering Stopper
F1 ステアリングストッパー

2

UPPER ARMS アッパーアーム

X2 BUILD L/R SIDES
左右組み立てます



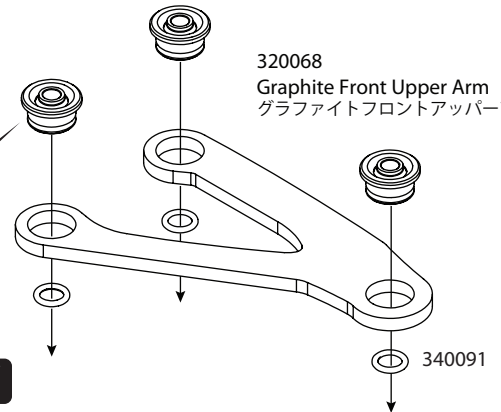
X6

MOVE FREELY
軽く動くように

ENSURE PIVOT BALLS FREE AND SMOOTH MOVEMENT
確実に遊びが無く軽く動くように調整してください。

320068

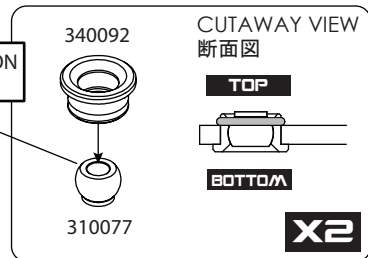
Graphite Front Upper Arm
グラファイトフロントアッパーアーム



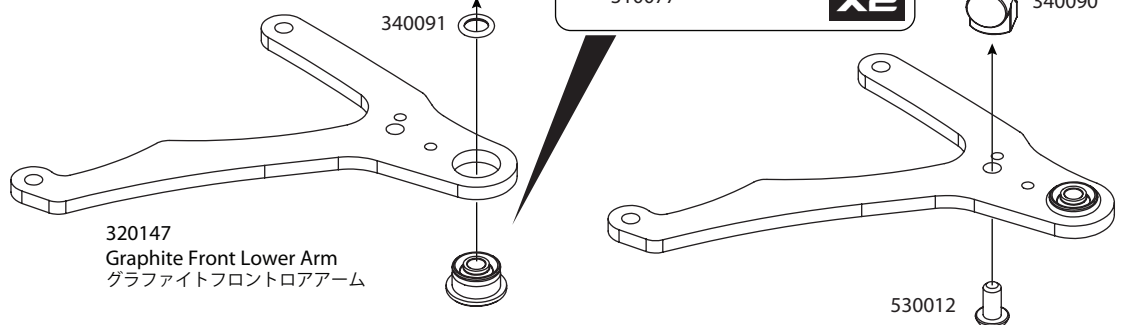
LOWER ARMS ロアアーム

X2 BUILD L/R SIDES
左右組み立てます

NOTE DIRECTION
向きに注意



X2



320147

Graphite Front Lower Arm
グラファイトフロントロアアーム

2 FRONT SUSPENSION

フロントサスペンション



BAG 1

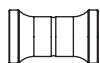
OPEN BAG 1
袋1を開く



530006 x 4
M3x6mm Flathead Screw
皿ビス M3x6mm



530012 x 7
M3x6mm Roundhead Screw
ボタンビス M3x6mm



210065 x 4
Aluminum Standoff (11.8mm)
70-75ジュラルミンポスト(11.8mm)



310065 x 2
Aluminum 4.3x12.7mm Ballstud
六角穴付 ロッドエンドボール (4.3x12.7mm)



310094 x 1
Aluminum 4.3x10mm Ballstud
六角穴付 ロッドエンドボール (4.3x10mm)



610009 x 2
Bearing 5x8x2.5mm
ベアリング 5x8x2.5mm



310153 x 1
F1 EVO Aluminum Steering Post
F1 EVO 70-75ジュラルミンステアリングポスト



530003 x 1
M3 Locknut
M3ナイロンナット



510030 x 1
Alum M3 Countersunk Washer, Red
M3皿ワッシャー(赤)



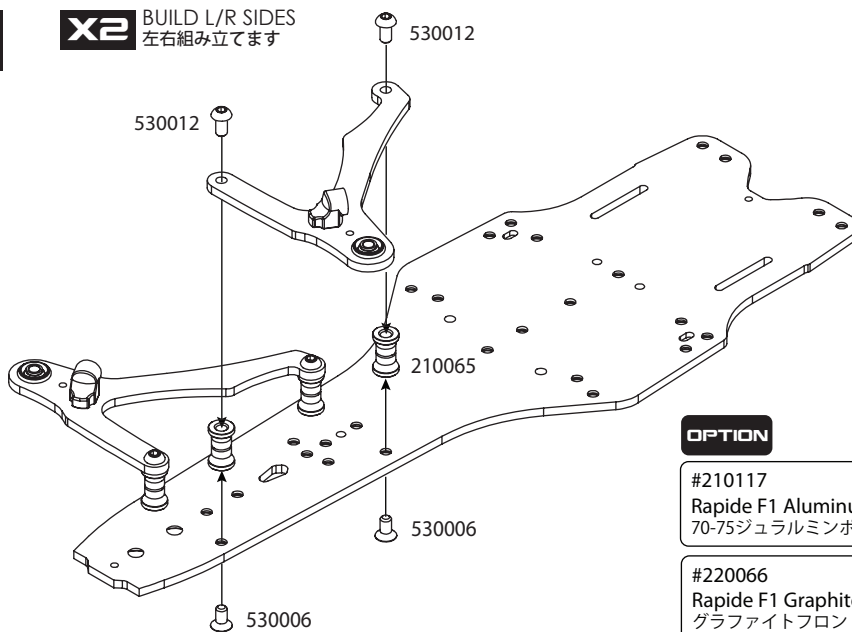
530008 x 1
M3x10mm Flathead Screw
皿ビス M3x10mm



530028 x 2
M3 Spacer
M3 スペーサー

3

x2 BUILD L/R SIDES
左右組み立てます



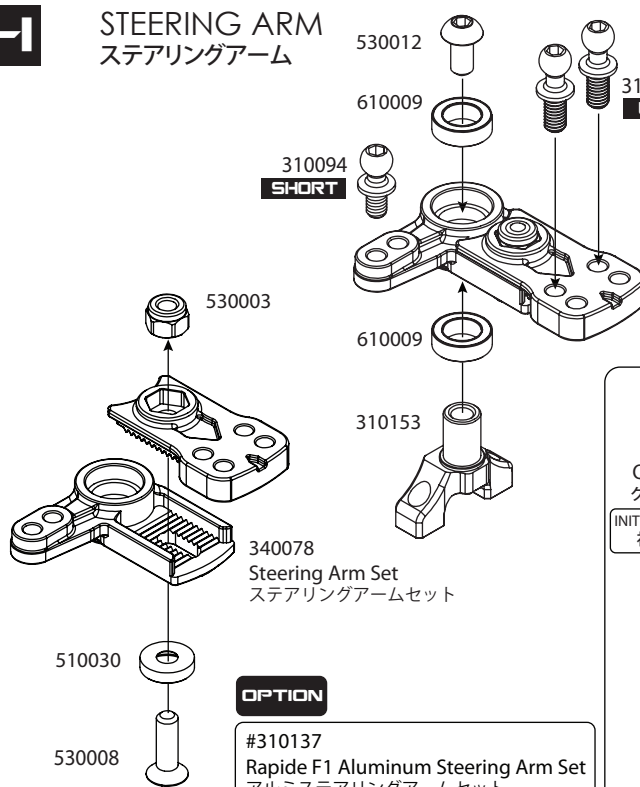
OPTION

#210117
Rapide F1 Aluminum Standoff Set, Short
70-75ジュラルミンポスト (10.8mm)

#220066
Rapide F1 Graphite Front Brace
グラファイトフロントブレース

4

STEERING ARM ステアリングアーム



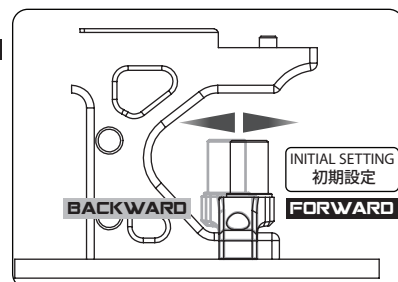
310094
SHORT

310065
LONG

OPTION

#310137
Rapide F1 Aluminum Steering Arm Set
アルミステアリングアームセット

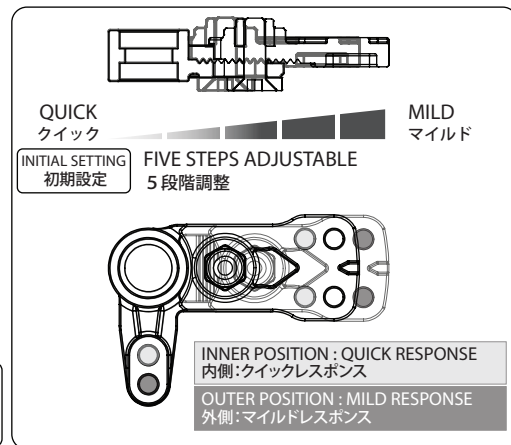
ACKERMAN ADJUSTMENT アッカーマンの調整



INITIAL SETTING
初期設定

BACKWARD

FORWARD



QUICK
クイック

MILD
マイルド

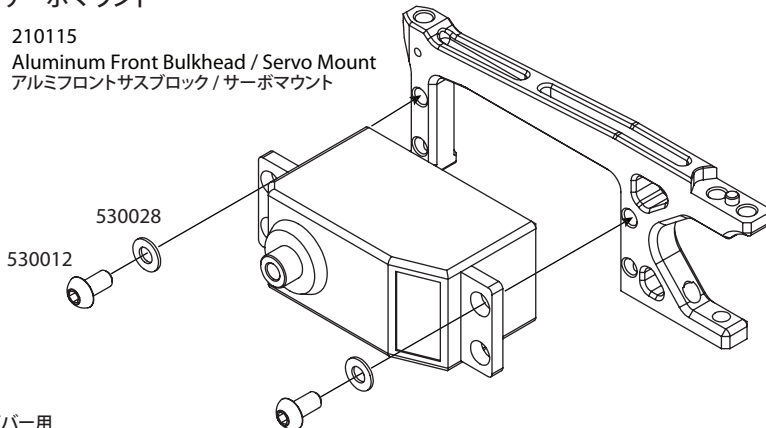
INITIAL SETTING
初期設定

FIVE STEPS ADJUSTABLE
5段階調整

INNER POSITION : QUICK RESPONSE
内側:クイックレスポンス
OUTER POSITION : MILD RESPONSE
外側:マイルドレスポンス

5

FRONT BULKHEAD / SERVO MOUNT フロントバルクヘッド / サーボマウント



210115
Aluminum Front Bulkhead / Servo Mount
アルミフロントサスブロック / サーボマウント

! SERVO, SERVO SAVER AND
SCREW ARE NOT INCLUDED
サーボ、サーボセイバー及びサーボセイバー用
取り付けビスは付属していません。

2 FRONT SUSPENSION

フロントサスペンション

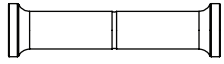


BAG 1

OPEN BAG 1
袋1を開く



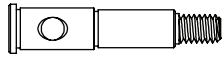
530006 x 6
M3x6mm Flathead Screw
皿ビス M3×6mm



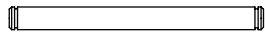
210053 x 1
Aluminum Standoff (28mm)
70-75ジュラルミンポスト (28mm)



310094 x 2
Aluminum 4.3x10mm Ballstud
六角穴付 ロッドエンドボール (4.3x10mm)



330075 x 2
Front Axle (Spring Steel)
フロントアクスル (バネ鋼)



330076 x 2
Kingpin
キングピン



530005 x 4
M3x5x0.5 Spacer
3 x 5 x 0.5mm スペーサー

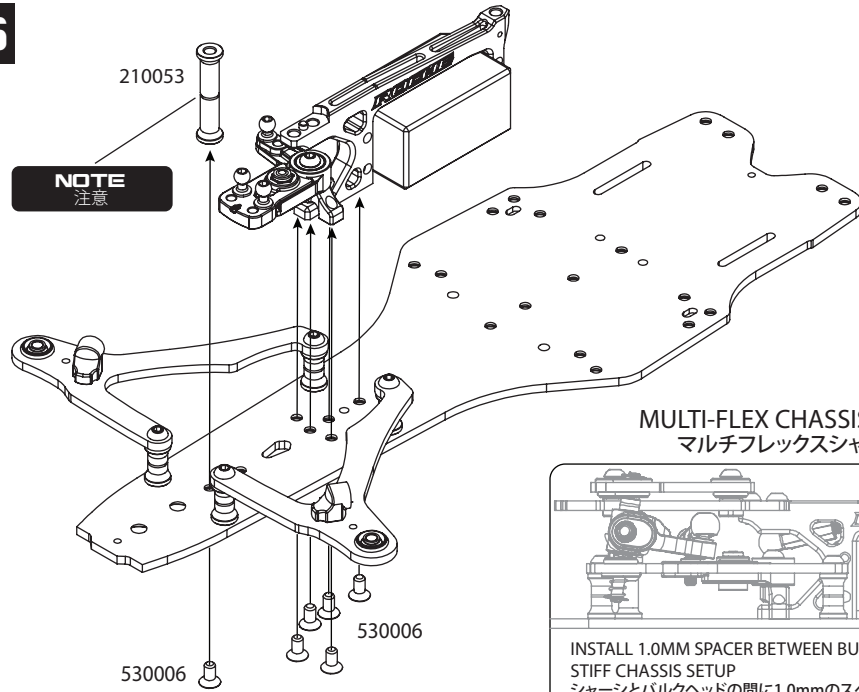


530021 x 4
M3x12mm Roundhead Screw
ボタンビス M3 x 12mm



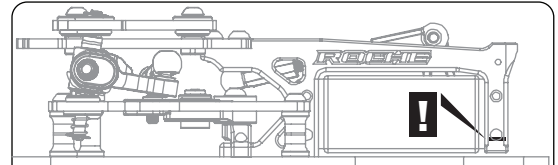
310150 x 4
Alum Camber Bushing, 1 Dot (1.0/2.0)
70-75ジュラルミンキャンバーブロック (1.0/2.0)

6



MULTI-FLEX CHASSIS ADJUSTMENT

マルチフレックスシャーシアジャスト



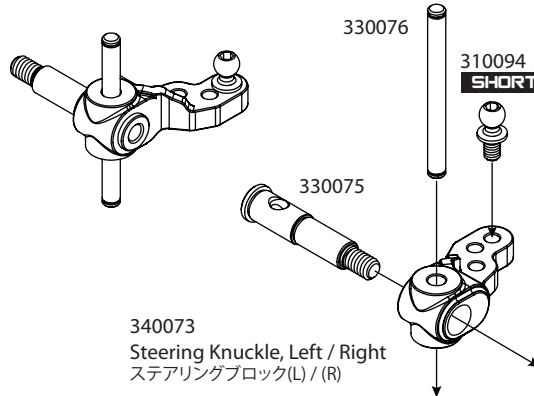
INSTALL 1.0MM SPACER BETWEEN BULKHEAD AND CHASSIS TO BE STIFF CHASSIS SETUP
シャーシとバルクヘッドの間に1.0mmのスペーサーを入れてシャーシ剛性を調整してください。

7

STEERING KNUCKLES

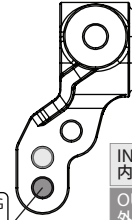
ステアリングブロック

x2 BUILD L/R SIDES
左右組み立てます



ACKERMAN ADJUSTMENT

アッカーマンの調整

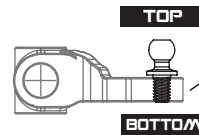


INNER POSITION : QUICK RESPONSE
内側:クイックレスポンス

OUTER POSITION : MILD RESPONSE
外側:マイルドレスポンス

INITIAL SETTING
初期設定

NOTE DIRECTION
向きに注意



CAMBER ADJUSTMENT

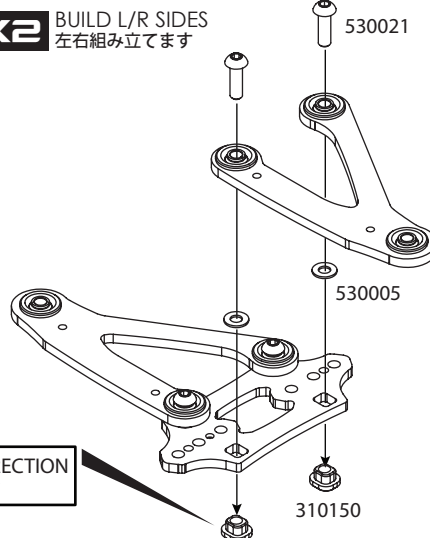
キャンバー調整

8

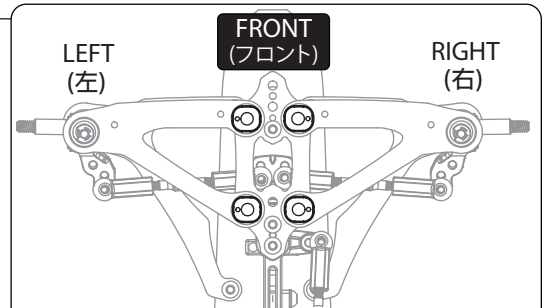
UPPER ARMS

アッパーアーム

x2 BUILD L/R SIDES
左右組み立てます



NOTE DIRECTION
向きに注意



	0.5°	310151	OPTION
	1.0°	310150	
	1.5°	310152	OPTION
	2.0°	310150	INITIAL SETTING 初期設定
	2.5°	310151	OPTION

CAMBER IS ADJUSTABLE BY DIFFERENT ORIENTATION OF ALUMINUM BLOCKS.
3種類のキャンバーブロックと向きで5段階のキャンバー調整を行います。

2 FRONT SUSPENSION

フロントサスペンション



BAG 1

OPEN BAG 1
袋1を開く



530012 x 3
M3x6mm Roundhead Screw
ボタンビス M3 x 6mm



330014 x 2
Front Springs (Medium)
フロントスプリング (ミディアム)



530017 x 4
M2.5 E-Clip
キングピン用Eリング



530020 x 18
King Pin Shim, M3.2x0.4
キングピンシム (0.4mm)

9

Part No.	Front Spring フロントスプリング	
330013	Soft (0.45mm x 4.5 coils)	ソフト
330014	Medium (0.5mm x 4.5 coils)	ミディアム
330015	Hard (0.55mm x 5.25coils)	ハード

MOVE FREELY
軽く動くように **!**

ENSURE KINGPIN SMOOTH MOVEMENT.
キングピンが軽く動くか確認してください。

FRONT (フロント)

3° 320148 6° 320148 9° 320149 12° 320149

INITIAL SETTING
初期設定

CASTER ADJUSTMENT
キャスト角調整

CASTER IS ADJUSTABLE BY DIFFERENT ORIENTATION
OF ARM MOUNT PLATE.
2種類のアッパーアームマウントプレートと向きで4段階
のキャスト調整を行います。

10

TURNBUCKLES

ターンバックル

310158 x 3
Aluminum 35mm Turnbuckle, Black
アルミターンバックル 35mm

340080 x 6
4.3x16mm Plastic Ball Cup
ロッドエンド (4.3X16mm)

OPTION
#350140
Titanium Turnbuckle Set (3 pcs)
チタン製ターンバックルセット (3本入)

X1 BUILD ONE TURNBUCKLE
サーボリンクエッジを一つ作ってください。

X2 BUILD TWO TURNBUCKLES
ステアリングロッド1組の組み立て

11

X2 BUILD L/R SIDES
左右を組み立てます

PRESS DOWN THE KINGPIN, THEN TIGHTEN THE SET SCREW
イモネジはキングピンを最も低い位置調整してから取り付けてください。

530032 x 2
M3x4mm Set Screw
イモネジ M3 x 4mm

! 530032

BAG 2

OPEN BAG2
袋2を開く

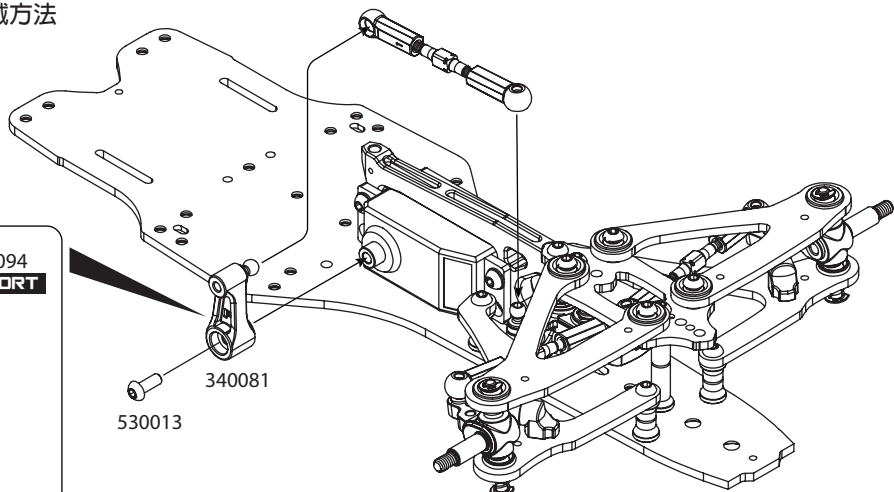
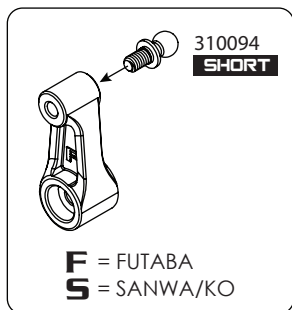


310094 x 1
Aluminum 4.3x10mm Ballstud
六角穴付 ロッドエンドボール (4.3x10mm)



530013 x 1
M3x8mm Roundhead Screw
ボタンビス M3 x 8mm

12 SERVO INSTALLATION
サーボの搭載方法



530006 x 4
M3x6mm Flathead Screw
皿ビス M3x6mm



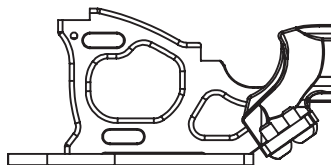
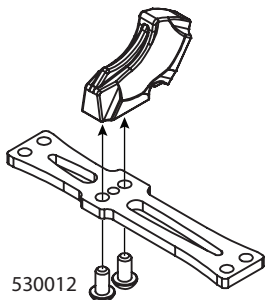
530012 x 10
M3x6mm Roundhead Screw
ボタンビス M3 x 6mm



210116 x 2
Aluminum Rear Wing Post, Red
70-75ジュラルミンリヤウイングポスト

13 REAR BULKHEAD INSTALLATION
リヤバルクヘッドの組み立て

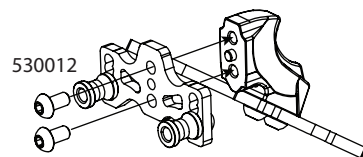
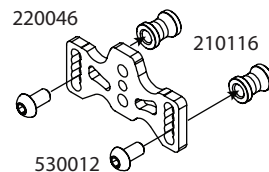
220046
Rear Wing Mount
リヤウイングマウント



NOTE DIRECTION
向きに注意

TOP

220112
Graphite Rear Pod Plate
グラファイトリヤプレース

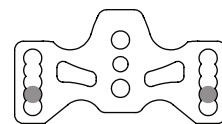


REAR WING HEIGHT ADJUSTMENT
リヤウイングの高さ調整

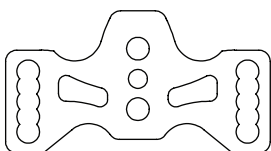
HIGH 高い

TRACTION
トラクション

LOW 低い

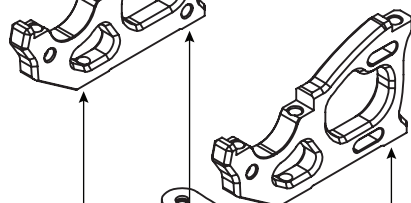


INITIAL SETTING
初期設定



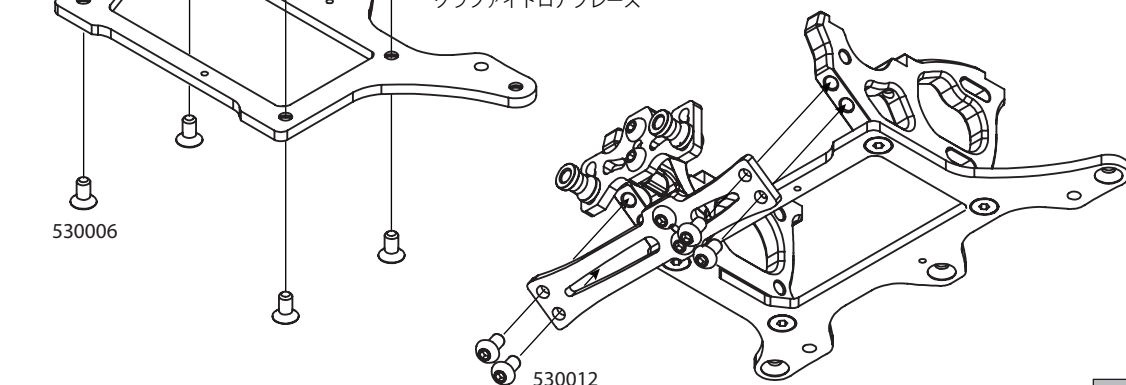
220046 x 1
Graphite Rear Wing Mount Plate
グラファイトリヤウイングマウントプレート

210114
Aluminum Left Bulkhead
リアバルクヘッド(L)



210113
Aluminum Right Bulkhead
リアバルクヘッド(R)

220110
Rapid F1 EVO Graphite Lower Pod Plate
グラファイトロアプレース



BAG 2

OPEN BAG 2
袋2を開く



530010 x 4
M2x8mm Roundhead Screw
ボタンビス M2 x 8mm



310024 x 5
Aluminum 5mm Pivot Ball
アルミ5mmピボットボール



530006 x 4
M3x6mm Flathead Screw
皿ビス M3 x 6mm



510029 x 2
M3x5.5x1.0 Spacer
3 x 5.5 x 1.0mmスペーサー



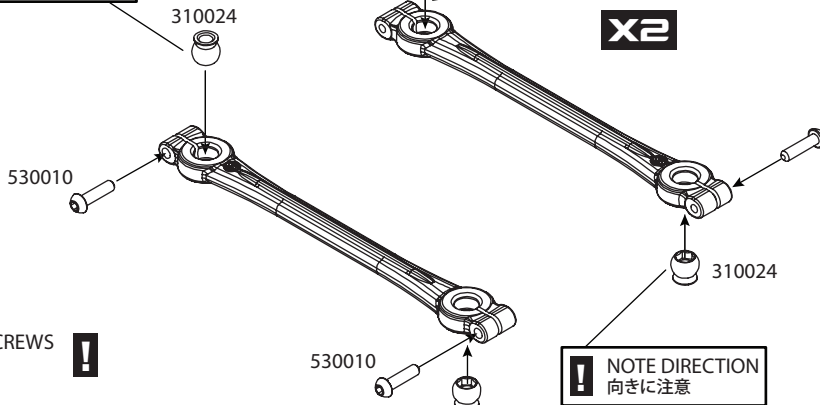
530013 x 2
M3x8mm Roundhead Screw
ボタンビス M3 x 8mm

14

PIVOT POD LINKS AND PIVOT BRACE

ピボットポッドリンクとピボットブレース

NOTE DIRECTION
向きに注意

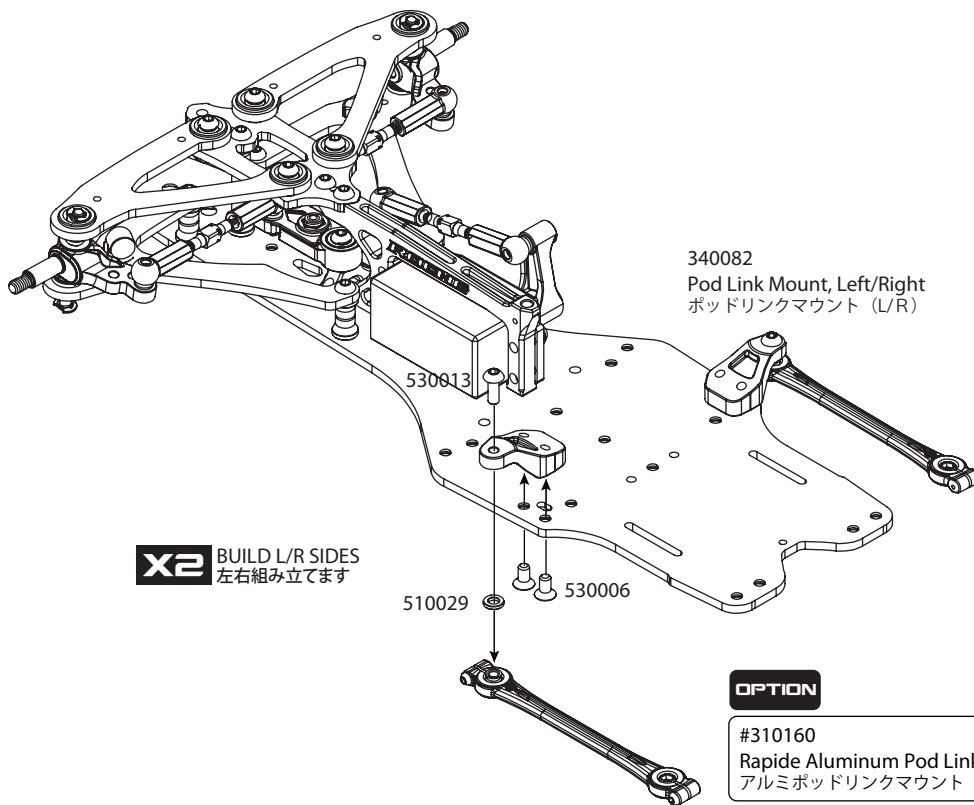


340155
Pod Link
サイドリンク
X2

MOVE FREELY
軽く動くように

DON'T OVER TIGHTEN THE SCREWS
ビスの締め過ぎ注意

ENSURE PIVOT BALLS FREE AND SMOOTH MOVEMENT
確実に遊びが無く軽く動くように調整してください。



340082
Pod Link Mount, Left/Right
ポッドリンクマウント (L/R)

X2 BUILD L/R SIDES
左右組み立てます

OPTION

#310160
Rapide Aluminum Pod Link Mount Set
アルミポッドリンクマウント



530052 x 2
M2.5x6mm Roundhead Screw
ボタンビス M2.5 x 6mm

15

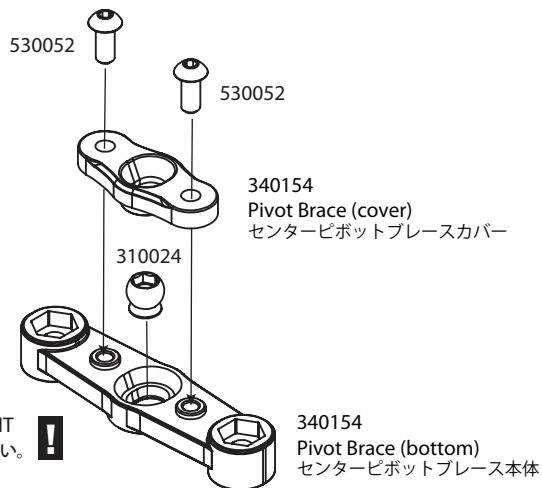
PIVOT BRACE

センターピボットブレース

MOVE FREELY
軽く動くように

DON'T OVER TIGHTEN THE SCREWS
ビスの締め過ぎに注意してください。

ENSURE PIVOT BALLS FREE AND SMOOTH MOVEMENT
ピボットボールが遊びがなく、かつ軽く動くように調整してください。



340154
Pivot Brace (cover)
センターピボットブレースカバー

340154
Pivot Brace (bottom)
センターピボットブレース本体

BAG 2

OPEN BAG 2
袋2を開く

16 PIVOT POD LINKS AND PIVOT BRACE
ピボットポッドリンクとピボットブレース



530003 x 2
M3 Locknut
M3ナイロンナット



530039 x 5
M3x5mm Flathead Screw
皿ビス M3x5mm



530008 x 2
M3x10mm Flathead Screw
皿ビス M3x10mm



530012 x 2
M3x6mm Roundhead Screw
ボタンビス M3 x 6mm



310129 x 2
Aluminum Side Spring Retainer
アルミロールスプリングホルダー



530016 x 2
M3x8mm Set Screw
イモネジ M3 x 8mm

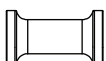


310159 x 2
Aluminum M2.5x4.3mm Ballstud
ロッドエンドボール (M2.5x4.3mm)



530052 x 2
M2.5x6mm Roundhead Screw
ボタンビス M2.5 x 6mm

Part No.	Side Spring リアサイドスプリング	
330020	Soft (0.5mm x 6.25coils)	ソフト
330021	Medium (0.5mm x 5.75coils)	ミディアム
330022	Hard (0.5mm x 5.25coils)	ハード



210048 x 2
Aluminum Standoff (12.8mm)
70-75ジュラルミンポスト(12.8mm)

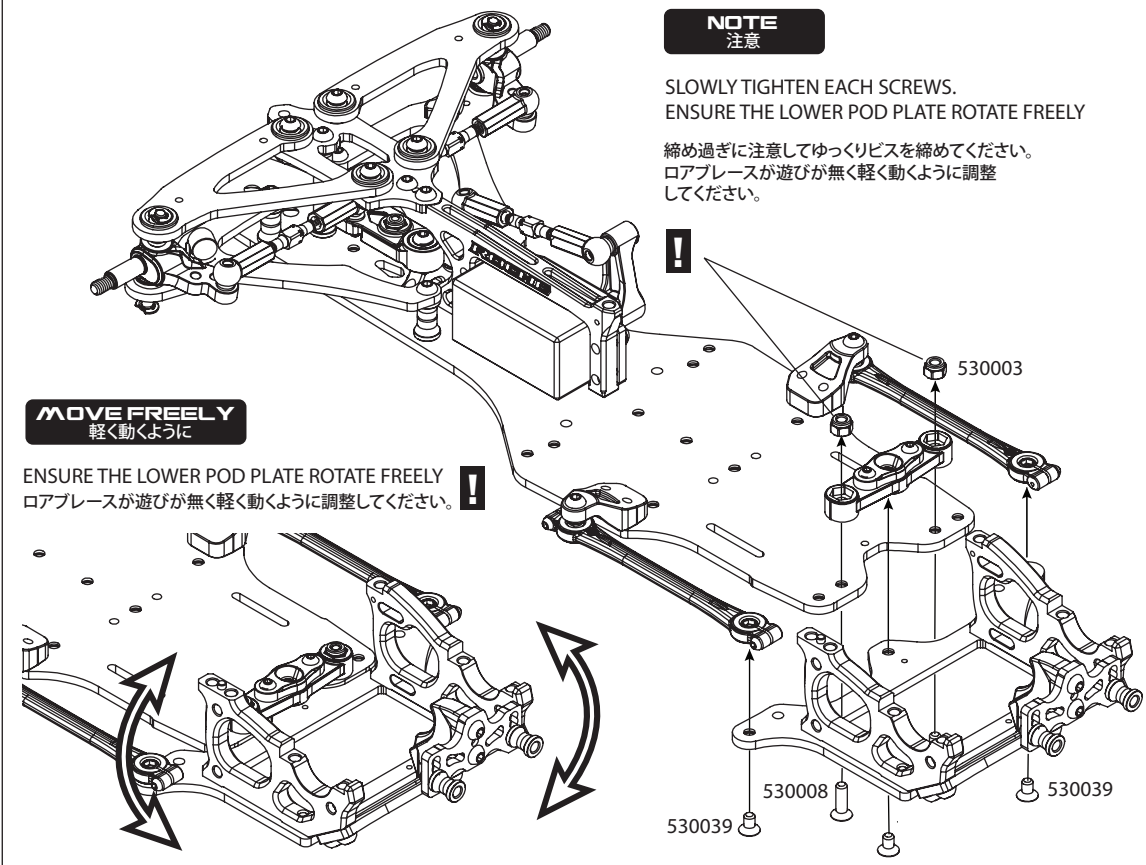
NOTE
注意

SLOWLY TIGHTEN EACH SCREWS.
ENSURE THE LOWER POD PLATE ROTATE FREELY

締め過ぎに注意してゆっくりビスを締めてください。
ロアブレースが遊びが無く軽く動くように調整してください。

MOVE FREELY
軽く動くように

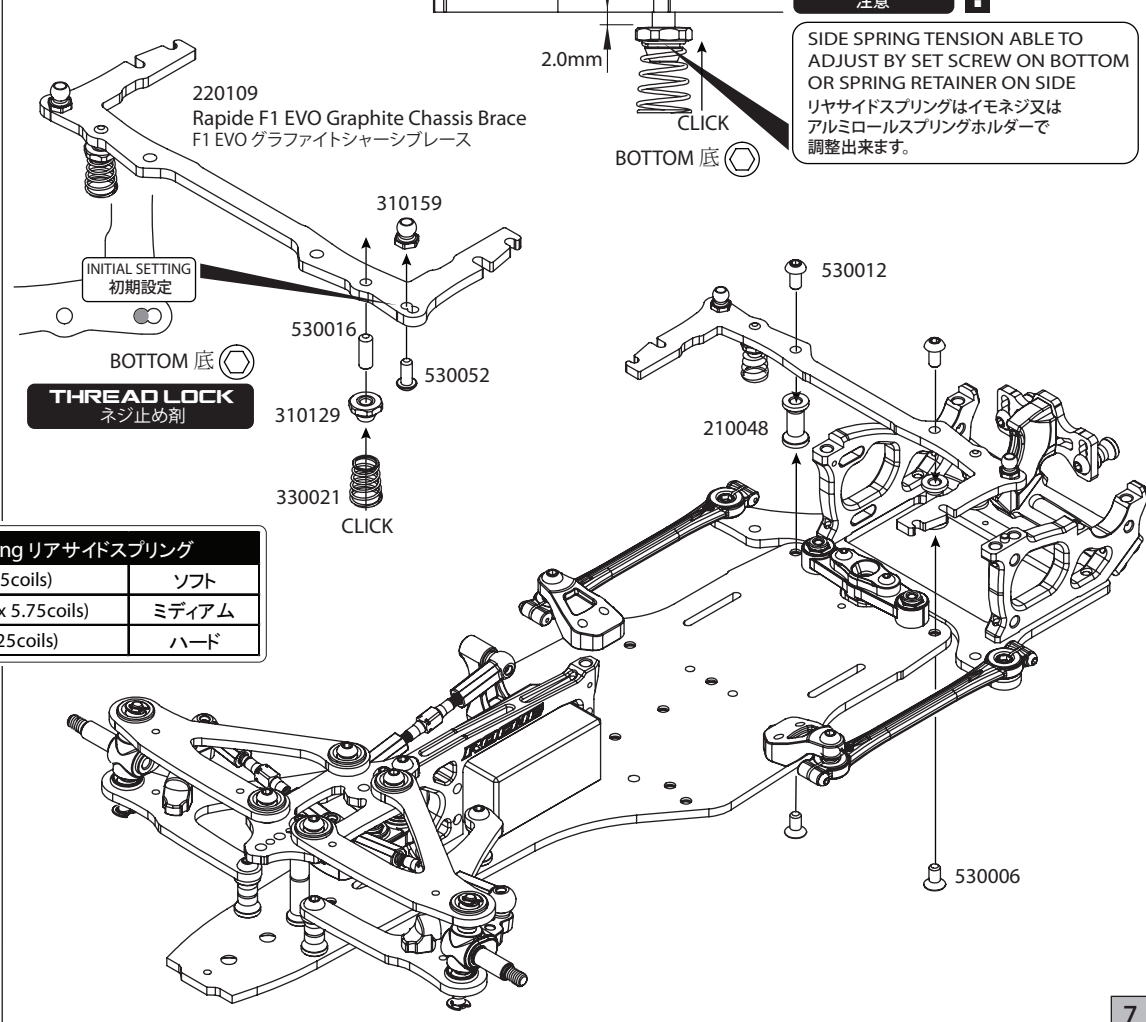
ENSURE THE LOWER POD PLATE ROTATE FREELY
ロアブレースが遊びが無く軽く動くように調整してください。



17 x2 BUILD L/R SIDES
左右組み立てます

NOTE
注意

SIDE SPRING TENSION ABLE TO ADJUST BY SET SCREW ON BOTTOM OR SPRING RETAINER ON SIDE
リアサイドスプリングはイモネジ又はアルミロールスプリングホルダーで調整出来ます。



BAG 2

OPEN BAG 2
袋2を開く

18



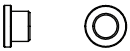
530012 x7
M3x6mm Roundhead Screw
ボタネビス M3 x 6mm



530003 x2
M3 Locknut
M3ナイロンナット



310066 x2
Aluminum 4.3x11.8mm Ballstud
六角穴付 ロッドエンドボール (4.3x11.8mm)



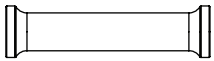
210031 x1
Aluminum Center Damper M3 Nut
アルミセンターショックナット (M3)



530014 x1
M3x10mm Roundhead Screw
ボタネビス M3 x 10mm



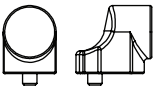
530005 x1
M3x5x0.5 Spacer
3 x 5 x 0.5mm スペース



210055 x2
Aluminum Standoff (27mm)
70-75ジュラルミンポスト (27mm)



530006 x3
M3x6mm Flathead Screw
皿ビス M3 x 6mm



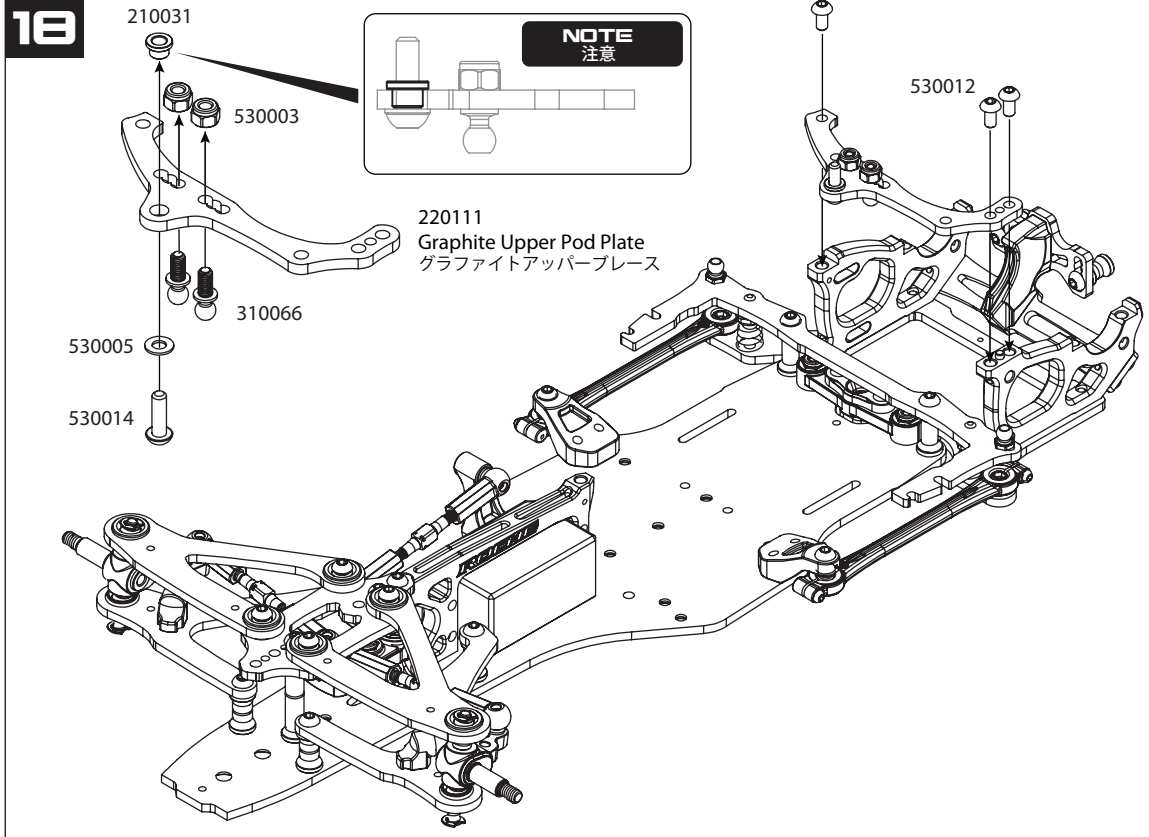
340090 x1
Rapid F1 Steering Stopper
F1 ステアリングストッパー



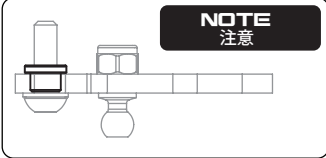
310159 x1
Aluminum M2.5x4.3mm Ballstud
ロッドエンドボール (M2.5x4.3mm)



530052 x1
M2.5x6mm Roundhead Screw
ボタネビス M2.5 x 6mm



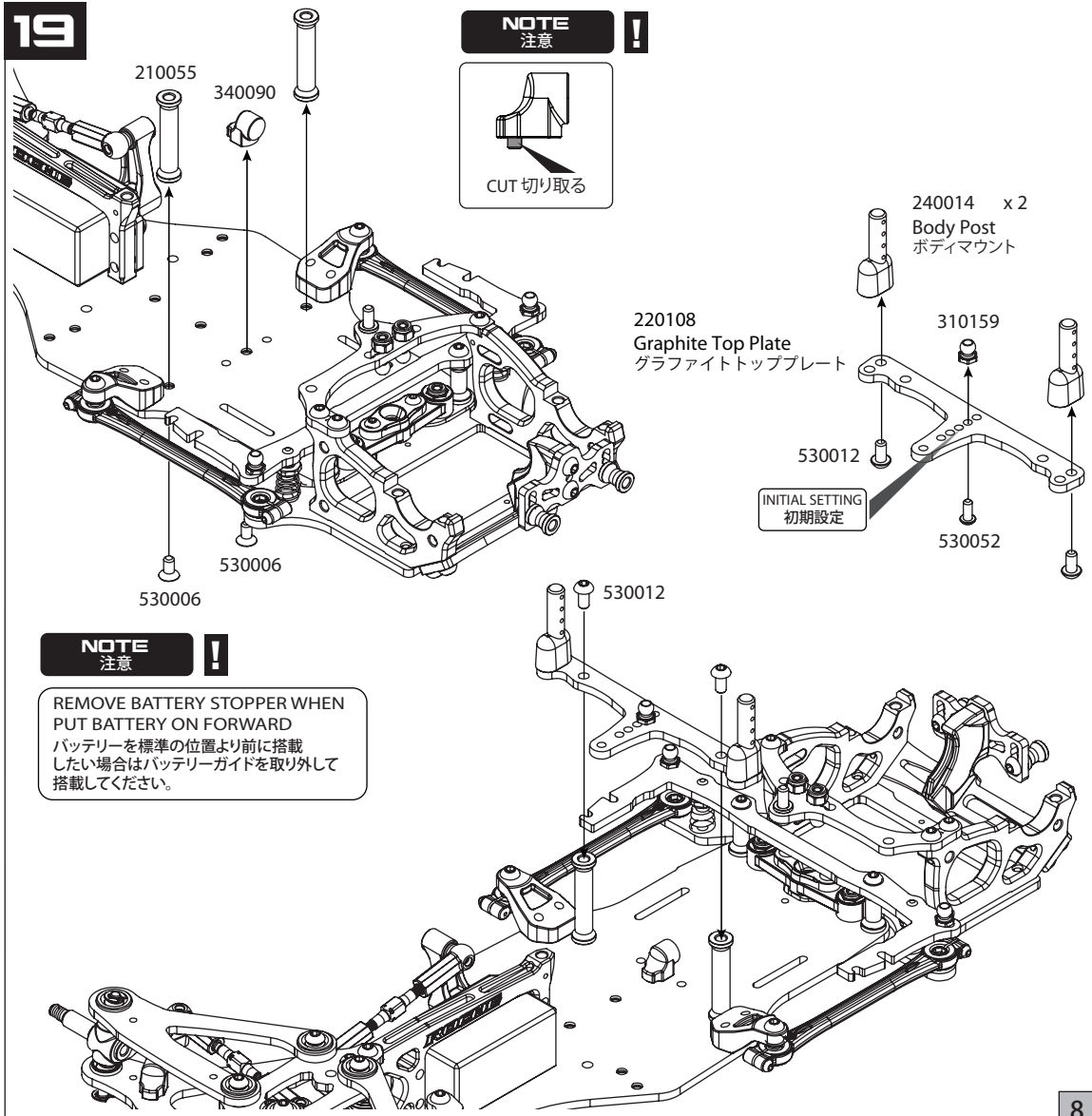
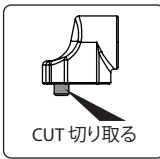
NOTE
注意



220111
Graphite Upper Pod Plate
グラファイトアッパープレート

19

NOTE
注意



NOTE
注意

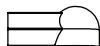
REMOVE BATTERY STOPPER WHEN
PUT BATTERY ON FORWARD
バッテリーを標準の位置より前に搭載
したい場合はバッテリーガイドを取り外して
搭載してください。

INITIAL SETTING
初期設定

BAG 2

OPEN BAG 2
袋2を開く

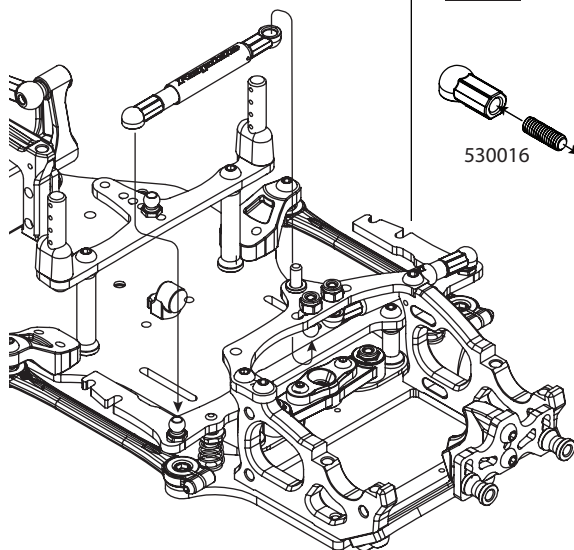
20



340084 x 4
4.3x9mm Plastic Ball Cup, Short
ロッドエンド (ショートタイプ)

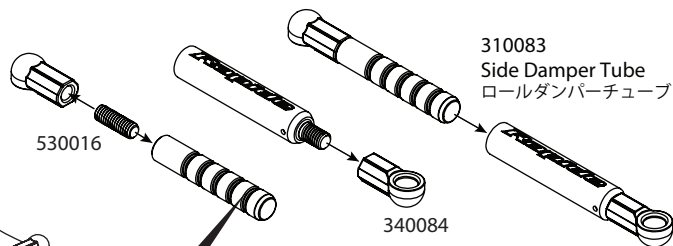


530016 x 2
M3x8mm Set Screw
イモネジ M3 x 8mm



X2

BUILD TWO DAMPERS
ロールダンパーの組み立て (同じ物を2本作ります)



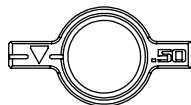
310083
Side Damper Tube
ロールダンパーチューブ



ADD OIL ON FIVE SLOTS BASIC SETUP START
FROM 10,000 CST
5本の溝にシリコンオイルを塗布 (10,000番を推奨)

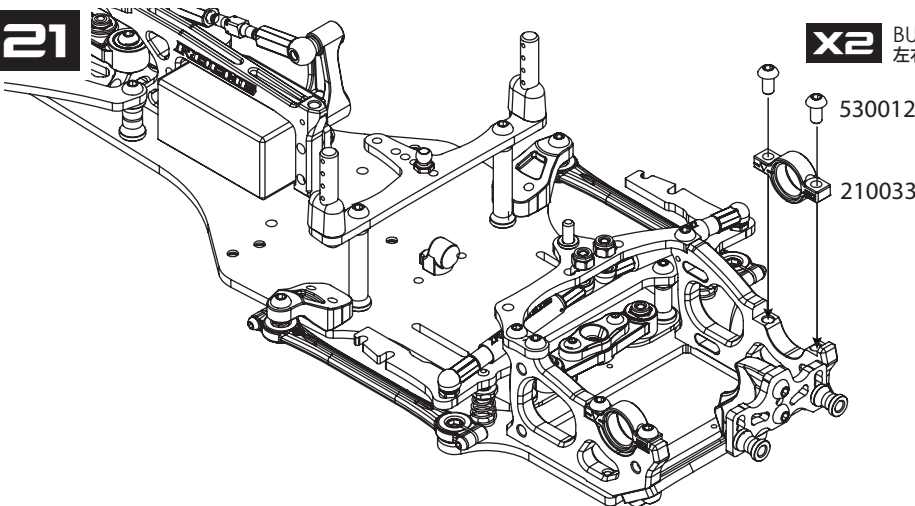


530012 x 4
M3x6mm Roundhead Screw
ボタンビス M3 x 6mm



210033 x 2
Aluminum Axle Height Adjuster
アルミアクスルハイトアダプター

21



X2

BUILD L/R SIDES
左右取り付けます

530012
210033

LONG WHEELBASE FORWARD/BACKWARD SHORT WHEELBASE
ロングホイールベース 前方/後方 (+/-1mm) ショートホイールベース

INFORMATION
DOWNLOAD
ダウンロード

HIGH 高い		SHORT WHEELBASE ショートホイールベース		
	+1.5mm			OPTION #210011
	+1.25mm			OPTION #210032
	+1.00mm			KIT #210033
	+0.50mm			KIT #210033
	+0.25mm			OPTION #210032
	0mm			OPTION #210011
LOW 低い				

RAPIDE P12/P10 IS ADJUSTABLE MAIN SHAFT POSITION TO FORWARD/BACKWARD (+/-1mm), AND THE HEIGHT OF MAIN SHAFT +/-1.5mm BY DIFFERENCE ORIENTATION OF ADJUSTER.
アルミアクスルハイトアダプターは上下で1.5mmオフセット、前後で1.0mmオフセットしております。車高やホイールベースを調整できます。

4 BALL DIFFERENTIAL

ボールデフの組み立て



BAG 3

OPEN BAG 3
袋3を開く



610002 x 3
Bearing, 3/8 x 1/4, Flanged
フランジ付ベアリング 3/8 x 1/4インチ



410022 x 2
Axle Collar, 1mm / 2mm
アクスルカラー 1mm / 2mm



530013 x 2
M3x8mm Roundhead Screw
ボタンビス M3 x 8mm



610004 x 16
1/8" Diff Balls
1/8インチデフボール



610003 x 2
Bearing, 3/8 x 1/4
ベアリング 3/8 x 1/4インチ



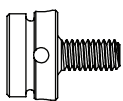
610011 x 1
5x10x4mm Thrust Bearing
5x10x4mm スラストベアリング



430006 x 2
4mm Belleville Washer
4mm スプリングワッシャー



530033 x 1
M4 Locknut
M4 ナイロンのット

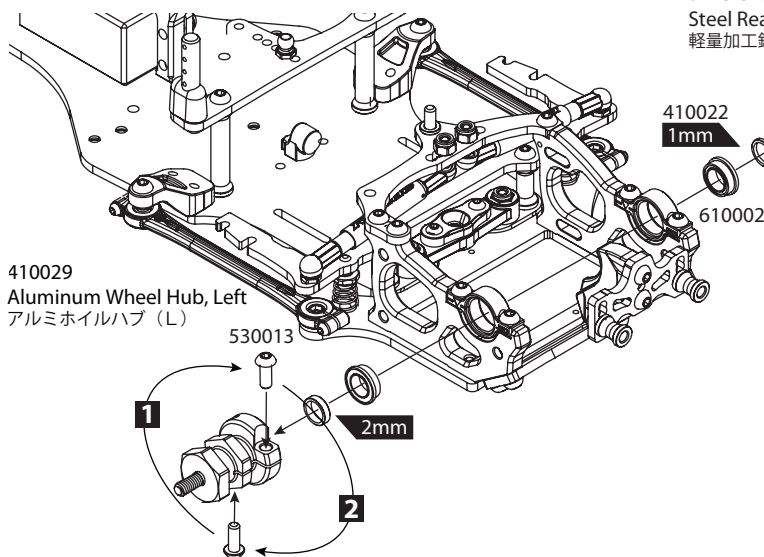


410020 x 1
Aluminum Wheel Lock
アルミホイールロックアダプター

22

BALL DIFFERENTIAL

ボールデフの組み立て



410029
Aluminum Wheel Hub, Left
アルミホイールハブ (L)

430017
Differential Lightweight
Steel Rear Axle Set
軽量加工鉄製リヤブレース

410022
1mm

OPTION

#420026
F1 Differential Carbon Rear Axle Set
グラファイトリアアクスル

NOTE
注意

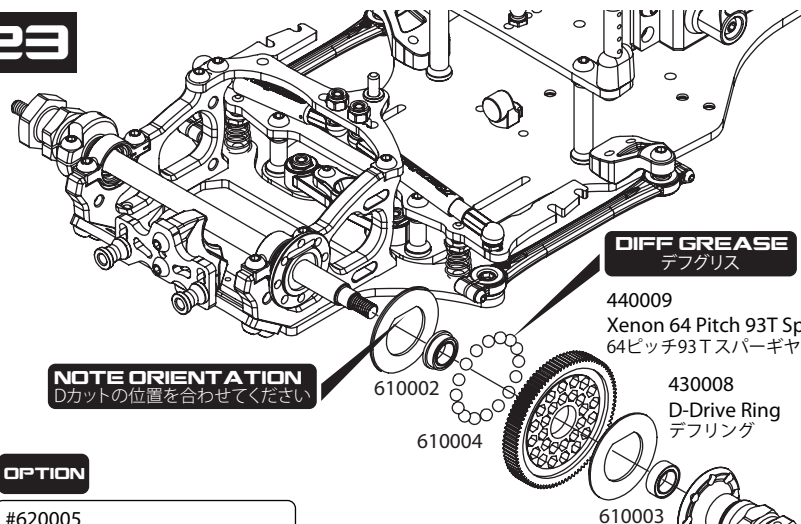
APPROX. 0.2mm
約0.2mm

THE AXLE MUST HAVE A SMALL AMOUNT OF SIDE PLAY. ENSURE THE SHAFT IS ROTATE FREELY.

アルミホイールハブ (L) を取り付ける際には横方向に若干の遊び (0.2mm程度) を作ってください。
リヤアクスルが軽く回るのを確認してください。

TIGHTEN THE SCREWS ON WHEEL HUB BY STEP 1 → 2 → 1
ステップでホイールハブのネジを締めます

23



DIFF GREASE
デフグリス

440009
Xenon 64 Pitch 93T Spur Gear
64ピッチ93T スパーギヤ

430008
D-Drive Ring
デフリング

Belleville Washer
スプリングワッシャー

NOTE ORIENTATION
Dカットの位置を合わせてください

OPTION

#620005
1/8" Ceramic Diff Balls, 16 pcs
1/8 セラミックインチデフボール

NOTE
注意

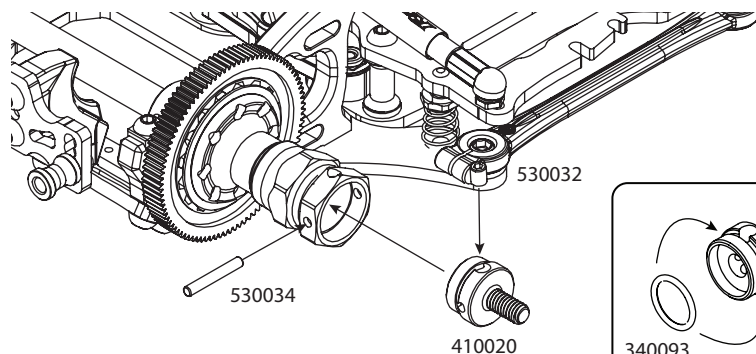
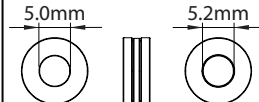
MOVE FREELY
軽く動くように

THIS NUT IS ADJUST THE TENSION OF REAR DIFFERENTIAL.
ナットでボールデフの利き具合を調整します。

TIGHTEN THE NUT GENTLY UNTIL THE DIFFERENTIAL DOESN'T SLIP UNDER POWER,
BUT THE DIFF BALLS AND DRIVE RING MAY DAMAGE IF OVER TIGHTEN THE NUT.

確認しながらボールデフが滑らなくなる所までナットを締めこんでください。
ナットを締めすぎると部品が壊れる可能性があるので注意してください。

Thrust Bearing
スラストベアリング



CUTAWAY VIEW
断面図

4 SHOCK ASSEMBLY

ダンパーの組み立て



BAG 4

OPEN BAG4
袋4を開く

24

530035 x 2
M2 E-Clip
M2 Eリング

330099 x 1
DVS-V2 Shock Shaft (3x25mm)
ダンパーシャフト (3x25mm)

340100 x 1
DVS-V2 Shock POM Piston (3 Holes)
3穴ダンパーピストン

340101 x 1
13 x 1.5 O-ring
Oリング (M13x1.5mm)

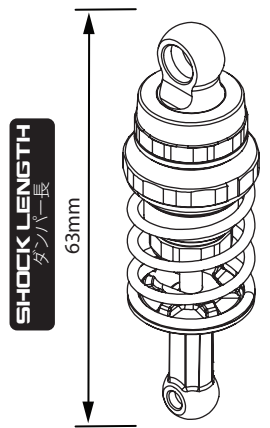
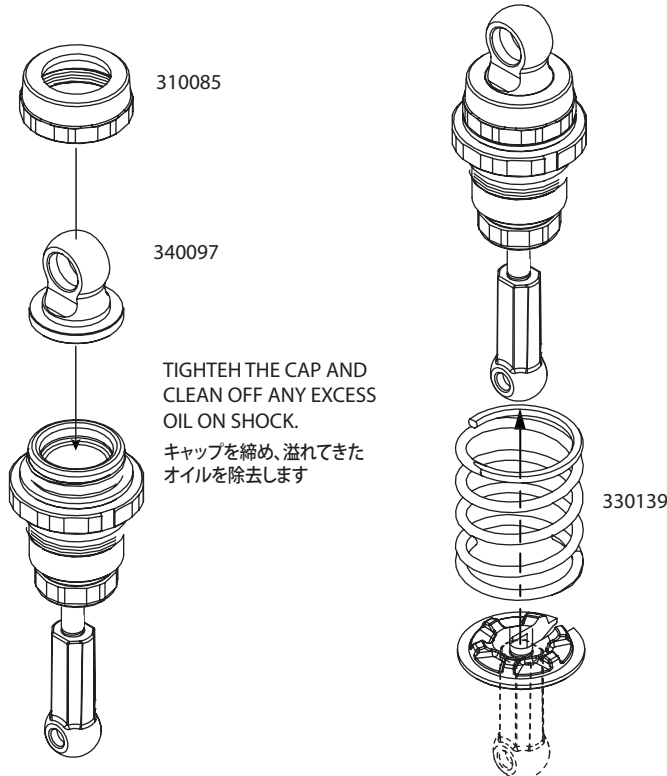
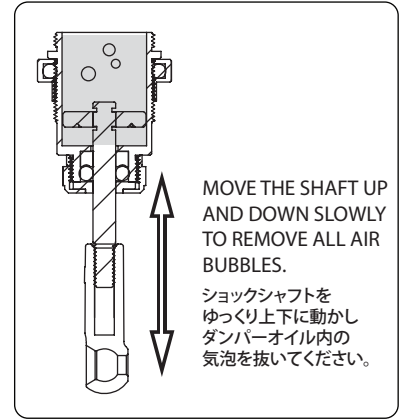
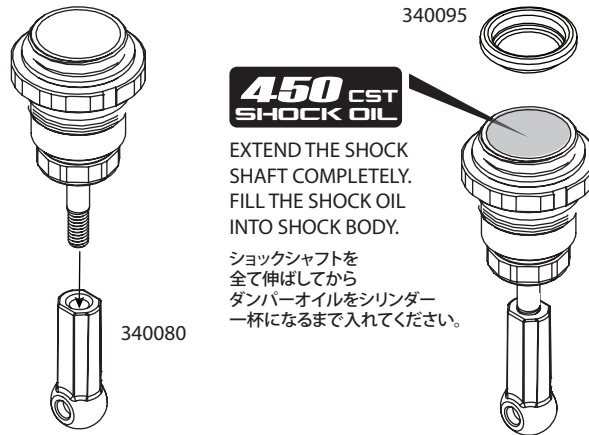
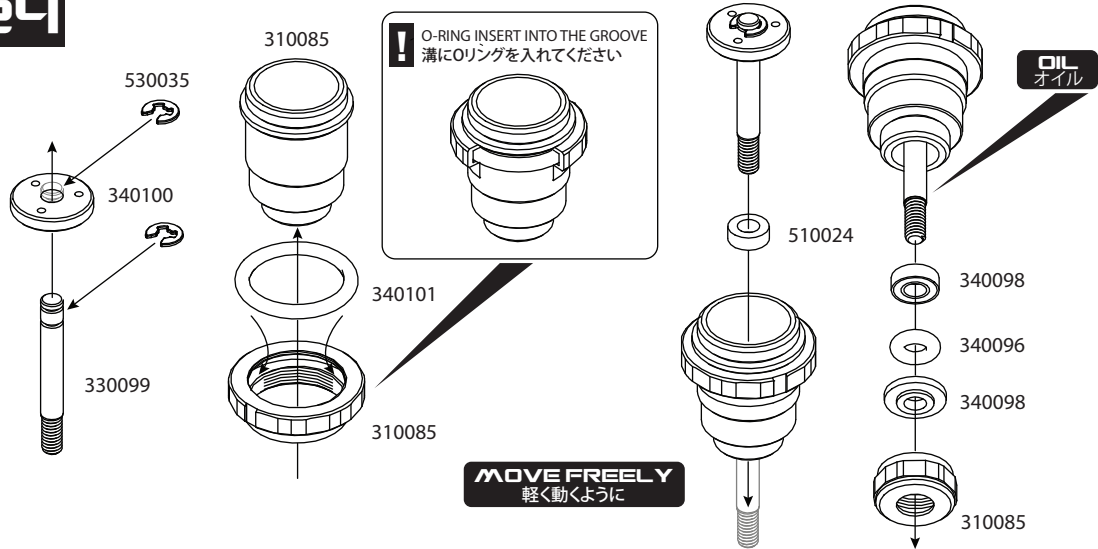
340098 x 1
DVS-V2 Shock O-ring Insert
Oリングスペーサー

340098 x 1
DVS-V2 Shock Bottom O-ring Guard
リアセンターショックボトムOリングガード

340096 x 1
Silicone Shock O-ring
ダンパー用シリコンOリング

340095 x 1
DVS-V2 Oil Sealer Cap
ダンパー用ダイアフラム

340080 x 1
4.3x16mm Plastic Ball Cup
ロッドエンド (4.3X16mm)



OPTION

#340086
DVS-V2 Shock POM Piston (4 Holes)
3穴ダンパーピストン

#330116
DVS-V2 Shock Shaft (3x25mm),
Titanium Coated
ダンパーシャフト (3x25mm)
(チタンコート)

Part No.	20mm DVS-V2 Damper Spring	
330139	Shock Spring (2.5), SOFT	ダンパースプリング (2.5), ソフト
330087	Shock Spring (2.6), MED.SOFT	ダンパースプリング (2.6), ミディアム ソフト
330088	Shock Spring (2.7), MED	ダンパースプリング (2.7) ミディアム

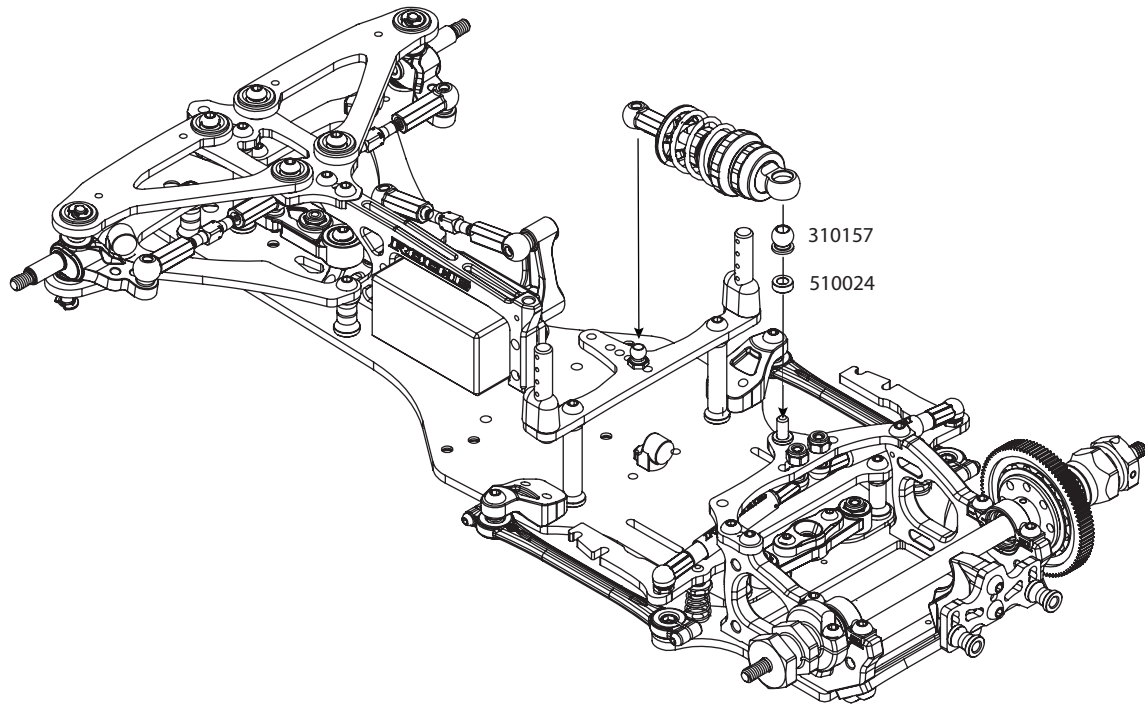
BAG5

OPEN BAG5
袋5を開く510024 x1
Aluminum Spacer 3x5.5x2mm, Red
3 x 5.5 x 2mmスペーサー310157 x1
Aluminum Shock Ball
70-75ダンパーボール

25

CENTER SHOCK INSTALLATION

リアセンターショック取り付け方法

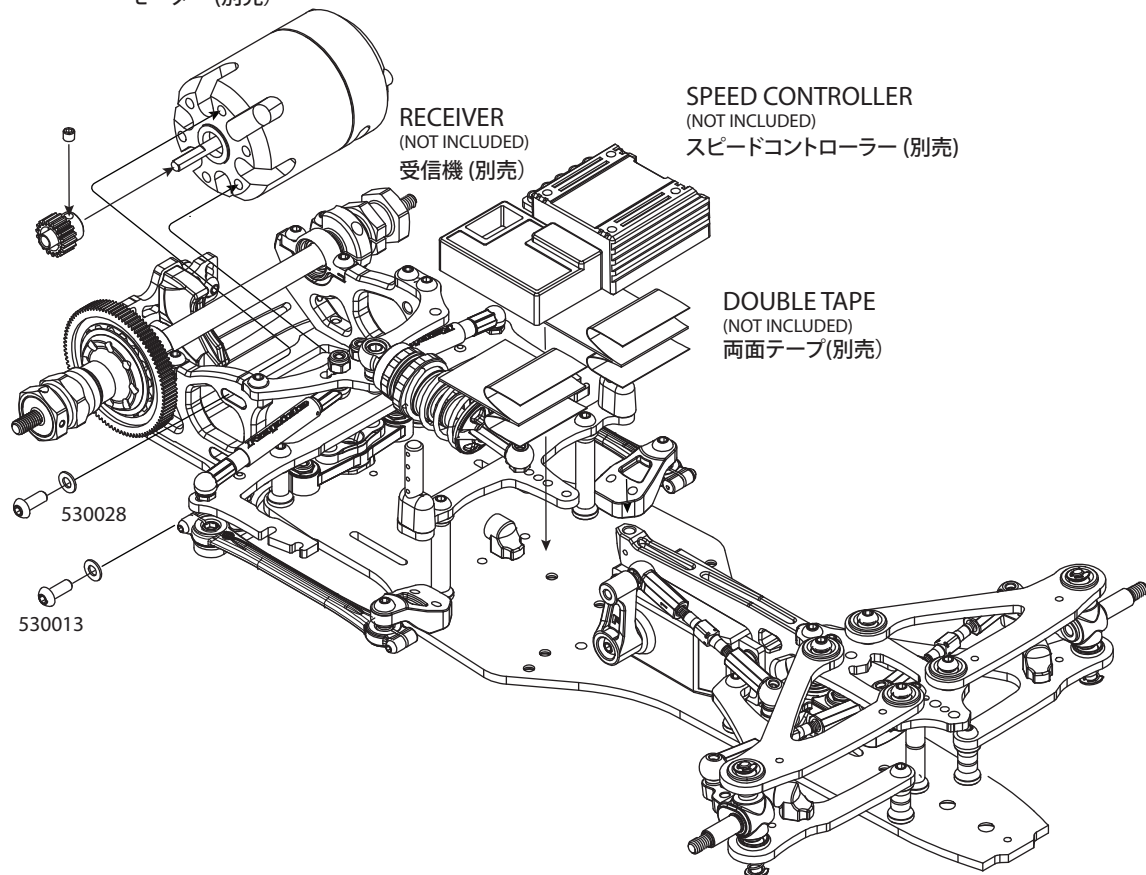
530013 x2
M3x8mm Roundhead Screw
ボタビス M3 x 8mm530028 x2
M3 Spacer
M3 スペーサー

26

NOTE
注意

INSTALL MOTOR BY 3X8mm
ROUNDHEAD SCREWS
M3 x 8mmボタビスとを使って
モーターを取り付けてください。

MOTOR (NOT INCLUDED)
モーター (別売)



RECEIVER
(NOT INCLUDED)
受信機 (別売)

SPEED CONTROLLER
(NOT INCLUDED)
スピードコントローラー (別売)

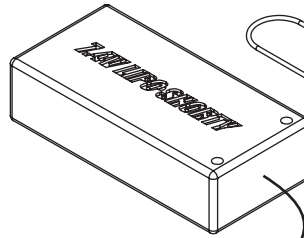
DOUBLE TAPE
(NOT INCLUDED)
両面テープ (別売)

BAGS

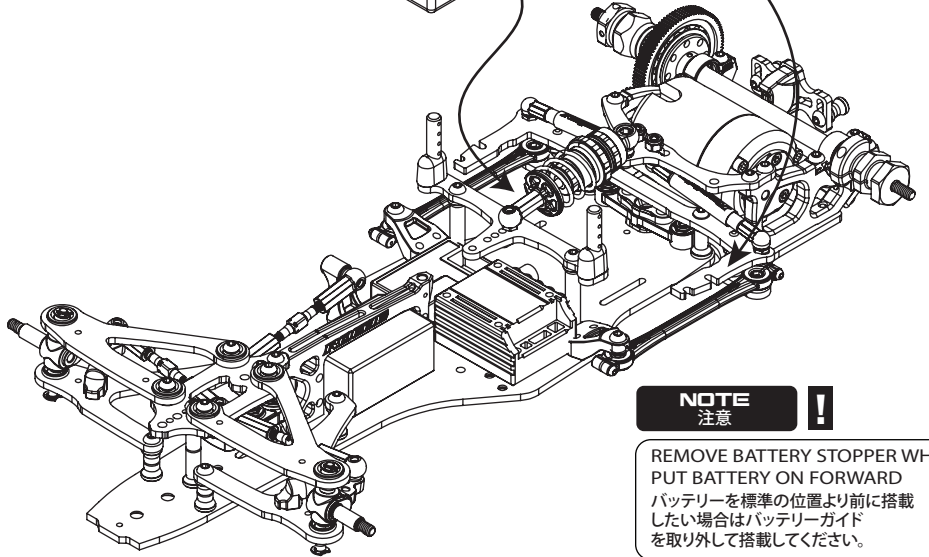
OPEN BAGS
袋5を開く

27

BATTERY
(NOT INCLUDED)
バッテリー (別売)



240068
Battery Holder O-Ring
バッテリーホルダー用Oリング



NOTE
注意



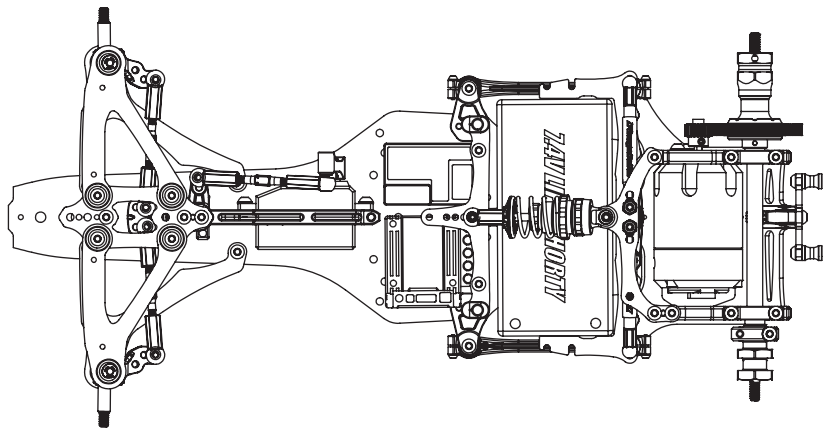
REMOVE BATTERY STOPPER WHEN
PUT BATTERY ON FORWARD
バッテリーを標準の位置より前に搭載
したい場合はバッテリーガイド
を取り外して搭載してください。

LIPO BATTERY CONFIGURATION (A) CROSS-CHASSIS ALIGNMENT

LiPoバッテリーの搭載方法 (A) 横置き

CROSS-CHASSIS ALIGNMENT GIVES MORE NEUTRAL HANDLING, LESS STEERING RESPONSE. RECOMMENDED FOR LOW TRACTION SURFACES.
ADJUSTABLE BATTERY POSITION TO CHANGE THE STEERING ENTERING THE CORNER HANDLING.

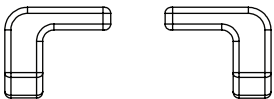
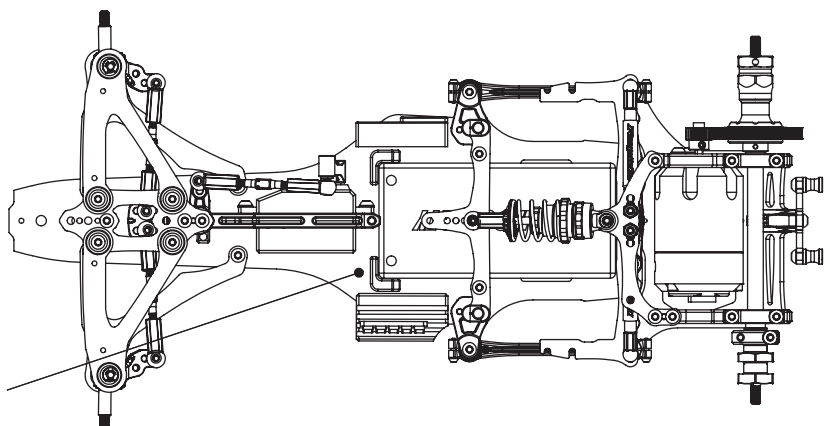
バッテリーの横置き搭載方法ではニュートラルなステアリング特性且つマイルドなレスポンスを示します。
グリップの低い路面で推奨します。バッテリーの位置を前後に調整しステアリング特製を変更できます。



LIPO BATTERY CONFIGURATION (B) INLINE ALIGNMENT

LiPoバッテリーの搭載方法 (B) 縦置き

INLINE BATTERY ALIGNMENT GIVES MORE CORNER SPEED. RECOMMENDED FOR HIGH TRACTION SURFACES.
バッテリーの縦置き搭載方法ではコーナリングスピードを稼げます。グリップ路面の高い路面で推奨します。

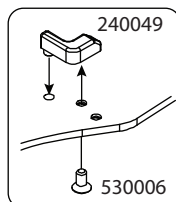


240049 x 1
Battery Holder Set
バッテリーガイド



530006 x 2
M3x6mm Flathead Screw
皿ビス M3x6mm

BUILD L/R SIDES
左右取り付けます



7 BODY AND TIRE INSTALLATION

ボディとタイヤの取り付け方法



BAGS

OPEN BAGS
袋4を開く



530013 x 1
M3x8mm Roundhead Screw
ボタビス M3 x 8mm



340037 x 3
M2.5x4 O-ring
Oリング (M2.5x4mm)



530036 x 6
Body Clips (L)
ボディピン



530012 x 2
M3x6mm Roundhead Screw
ボタビス M3 x 6mm



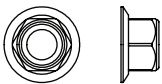
530037 x 2
M4x16mm Flathead Screw
皿ビス M4 x 16mm



610010 x 4
5x10x4 Ball Bearing (Rubber Seal)
5x10x4 ラバーシールドボールベアリング

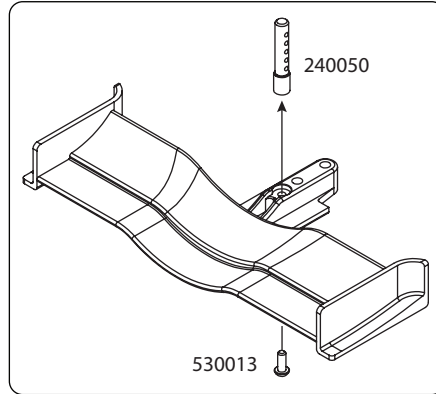


530033 x 2
M4 Locknut, Thin
M4 薄型ナイロソナット

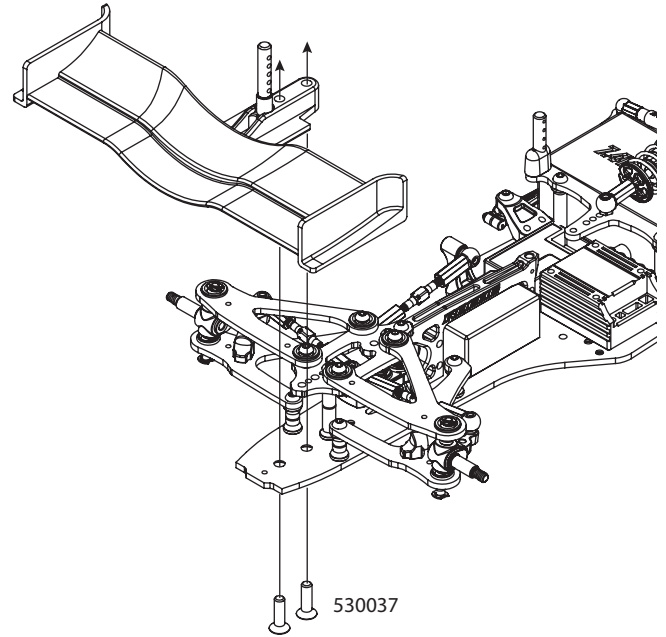
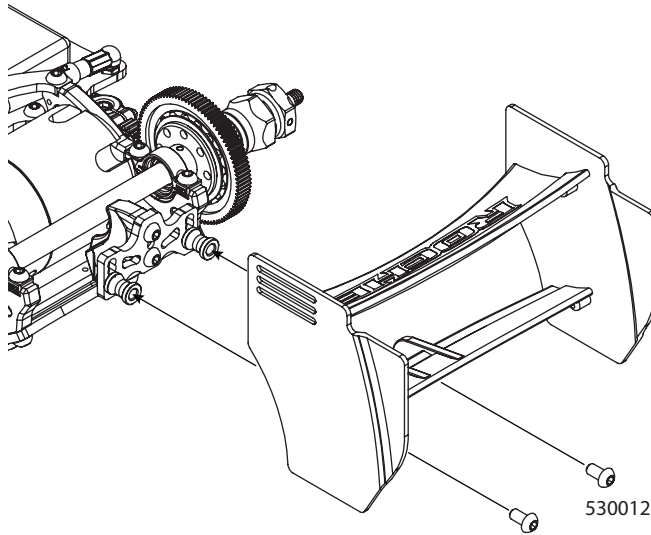


530038 x 2
4mm Flanged Nut (Steel)
4mm フランジナット (鉄製)

28 BODY POST ボディマウント

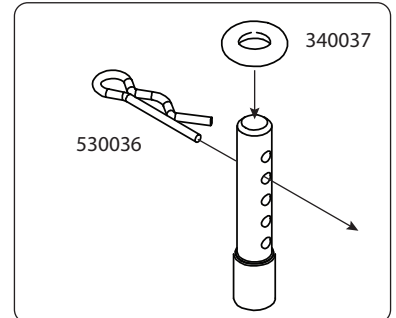


! FRONT AND REAR WINGS ARE NOT INCLUDED
フロントとリアウイング別売です。



OPTION

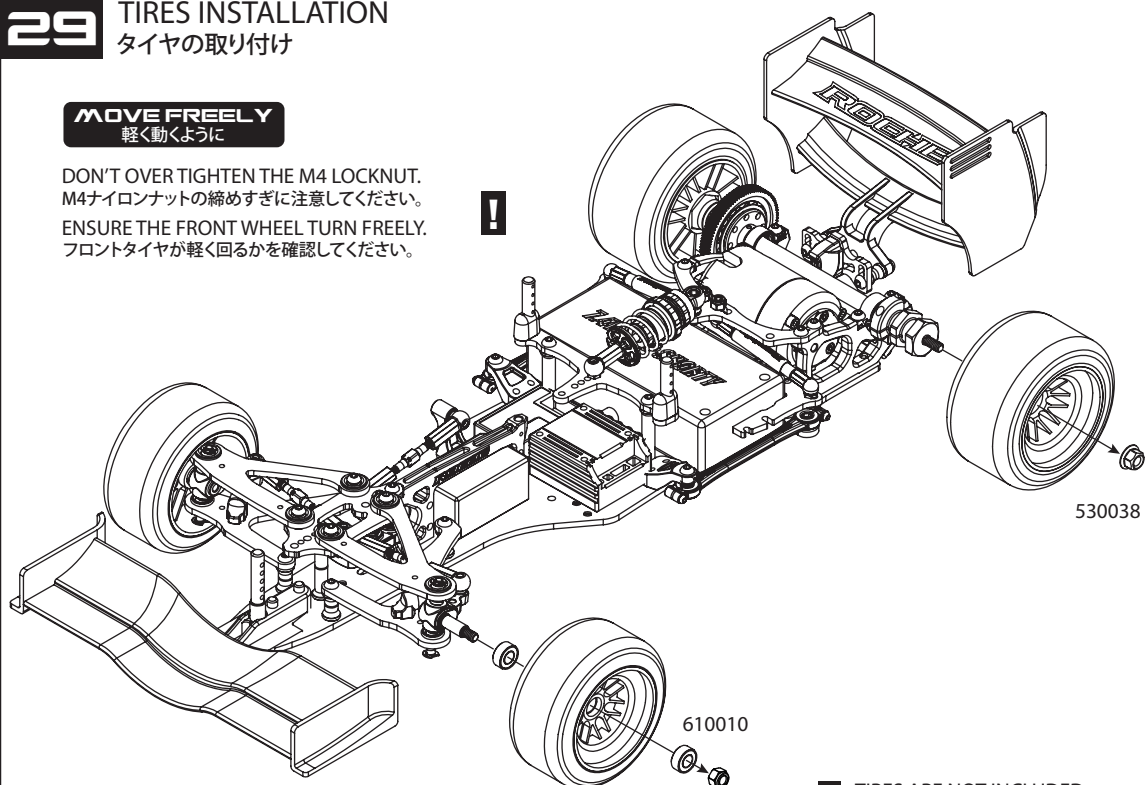
#210105
Aluminum Front Body Post Mount Set, Red
アルミフロントボディポストマウントセット (レッド)



29 TIRES INSTALLATION タイヤの取り付け

MOVE FREELY
軽く動くように

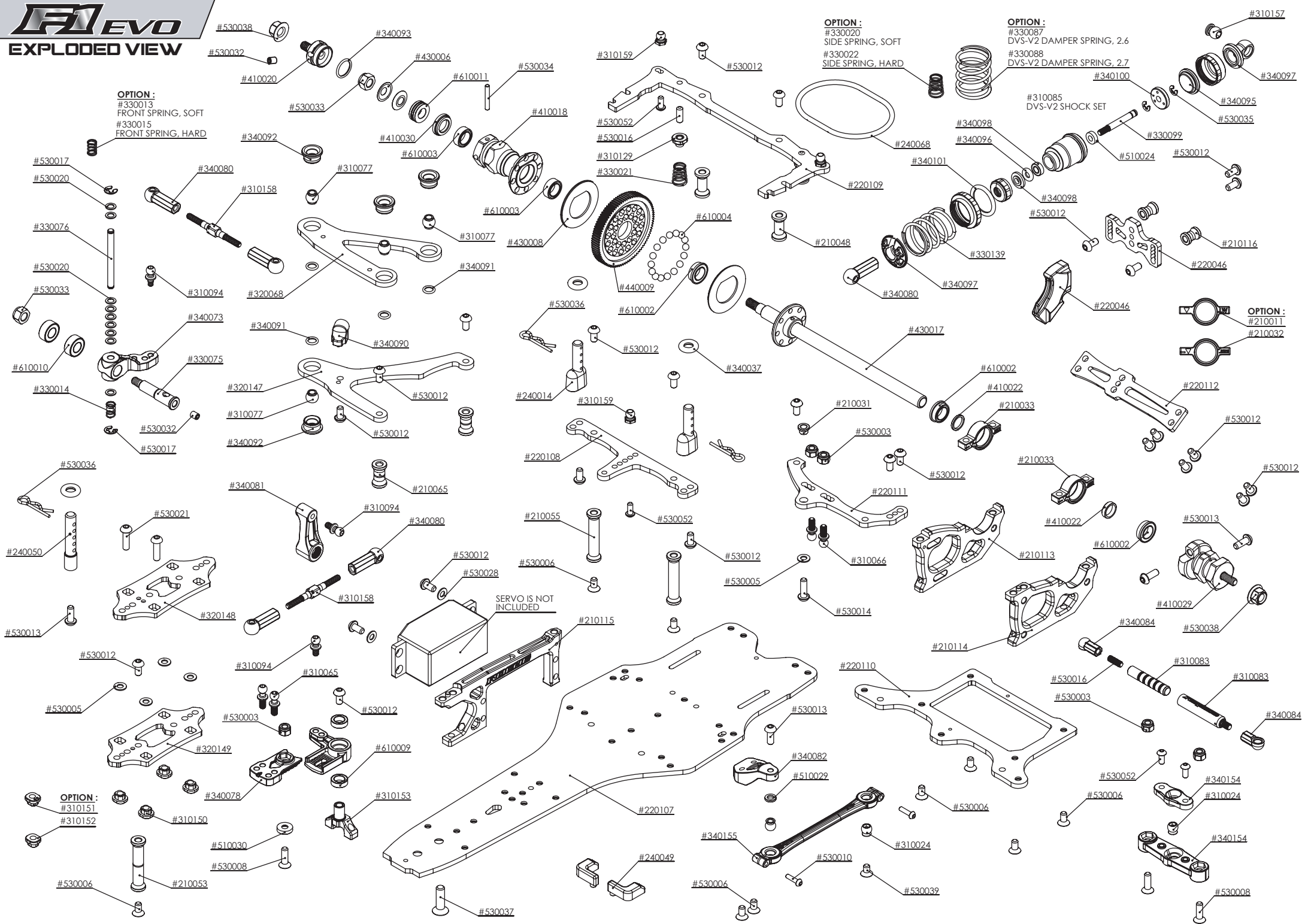
! DON'T OVER TIGHTEN THE M4 LOCKNUT.
M4ナイロソナットの締めすぎに注意してください。
ENSURE THE FRONT WHEEL TURN FREELY.
フロントタイヤが軽く回るかを確認してください。



! TIRES ARE NOT INCLUDED
タイヤは別売です。

F1 EVO

EXPLODED VIEW



DATE 日付 / /

DRIVER NAME ドライバー

TRACK コース

CONDITION 路面 CARPET カーペット ASPHALT アスファルト

TRACTION 路面グリップ HIGH 高い LOW 低い

TEMP. 温度 AIR 気温 TRACK 路面温度

EVENT 大会名

BEST LAP TIME ベストラップ

QUALIFYING POSITION 予選順位

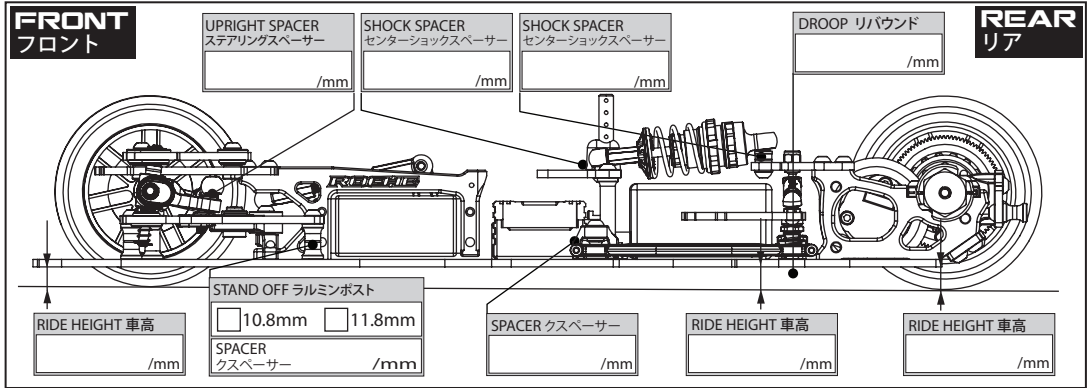
FINAL POSITION 決勝順位

ACKERMANN アッカーマン

STEERING ARM ステアリングアーム 1 2 3 4 5

STANDARD 標準 ALUMINUM アルミ

STEERING KNUCKLE ステアリングブロック



CASTER ADJUSTMENT キャスター角

3° 6° 9° 12°

DVS-V2 SHOCK リアセンターショック

OIL ダンパーオイル 番 /CST

O-RING Oリング SINGLE シングル DOUBLE ダブル

REBOUND リバウンド %

SPRING スプリング 2.5 2.6 2.7 OTHERS その他

LENGTH プリロード /mm

PISTON ピストン 3 HOLES 3穴 4 HOLES 4穴

ALUMINUM AXLE HEIGHT ADJUSTER アルミアクスルハイトアダプター

HEIGHT ADJUSTER ハイトアダプター 0 / 1.5 0.25 / 1.25 0.5 / 1.0

HEIGHT SPACER ハイトスベーター /mm

SIDE SPRING サイドスプリング S M H

DIFF SETTING デフセッティング TIGHT 緊い MEDIUM 中間 LOOSE 緩い

SIDE DAMPER TUBE ロールダンパーチューブ

OIL ダンパーオイル 番 /CST

SHIMS シム /mm

SHIMS シム /mm

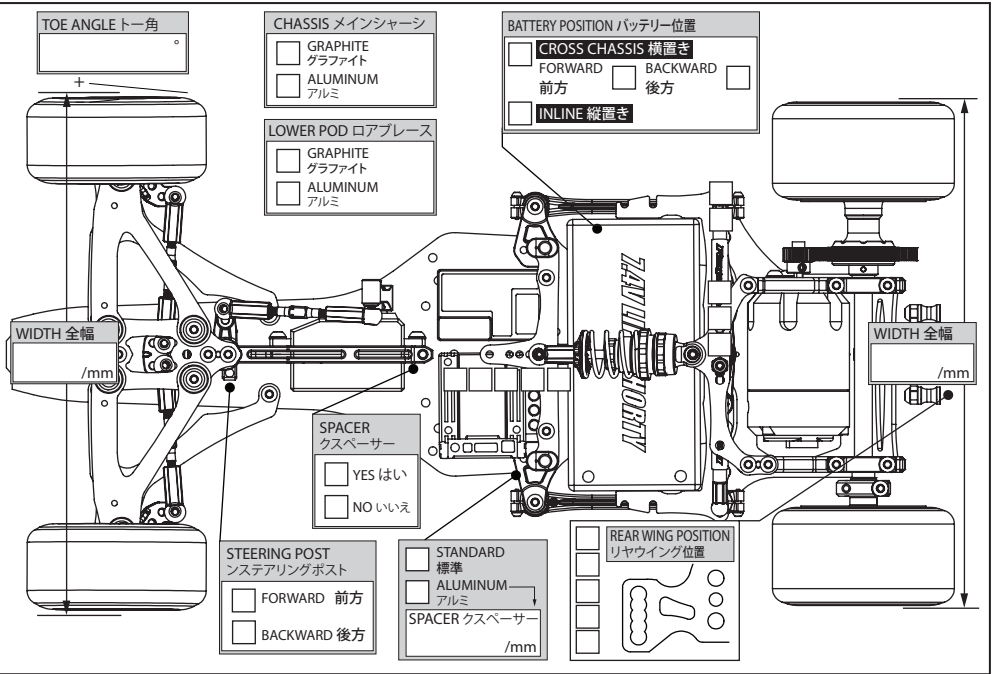
CAMBER キャンバー角 0.5° 1.0° 1.5° 2.0° 2.5°

OIL ダンパーオイル 番 /CST

FRONT SPRING フロントスプリング SOFT ソフト MEDIUM ミディアム HARD ハード OTHERS その他

SPACERS スベーター /mm

WIDTH SPACERS 車幅スベーター /mm



TIRE SETTING タイヤセッティング

FRONT フロント	REAR リア
TIRE タイヤ <input type="text"/>	TIRE タイヤ <input type="text"/>
DIAMETER 直径 <input type="text"/> /mm	DIAMETER 直径 <input type="text"/> /mm
ADDITIVE グリップ剤 <input type="text"/>	ADDITIVE グリップ剤 <input type="text"/>
ADDITIVE TIME 時間 <input type="text"/> /MINS	ADDITIVE TIME 時間 <input type="text"/> /MINS
ADDITIVE AREA 塗り幅 <input type="text"/>	ADDITIVE AREA 塗り幅 <input type="text"/>

MOTOR モーター TURNS

ROTOR ローター /mm

MOTOR TIMING 進角

PINON GEAR ピニオンギア T

SPUR GEAR スパーギア T

FINAL RATIO ギャー比

ROLLOUT 指数

ESC アンブ

SETUP セット

TOTAL WEIGHT 全備重量 /grams

BATTERY バッテリー

BODY ボデー

FRONT & REAR WING フロントとリアウイング

MEMO メモ

ROCHER

www.rocherc.com

**DESIGN
INNOVATION
TECHNOLOGY
PERFORMANCE**