

# ROOCHE

IFMAR  
WORLD  
CHAMPION

# P12 EVO



**Rapide**

WORLD CHAMPION DESIGN AND DEVELOPMENT

1/12 SCALE COMPETITION R/C CAR KIT

INSTRUCTION MANUAL

# 1 CHASSIS PREPARATION

シャーシの準備

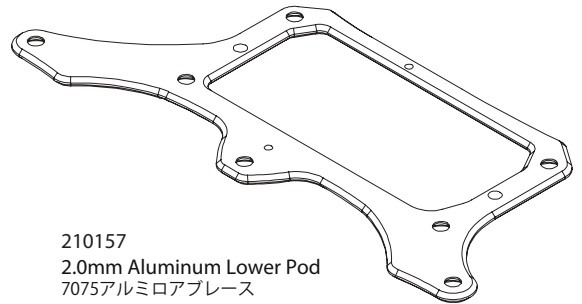
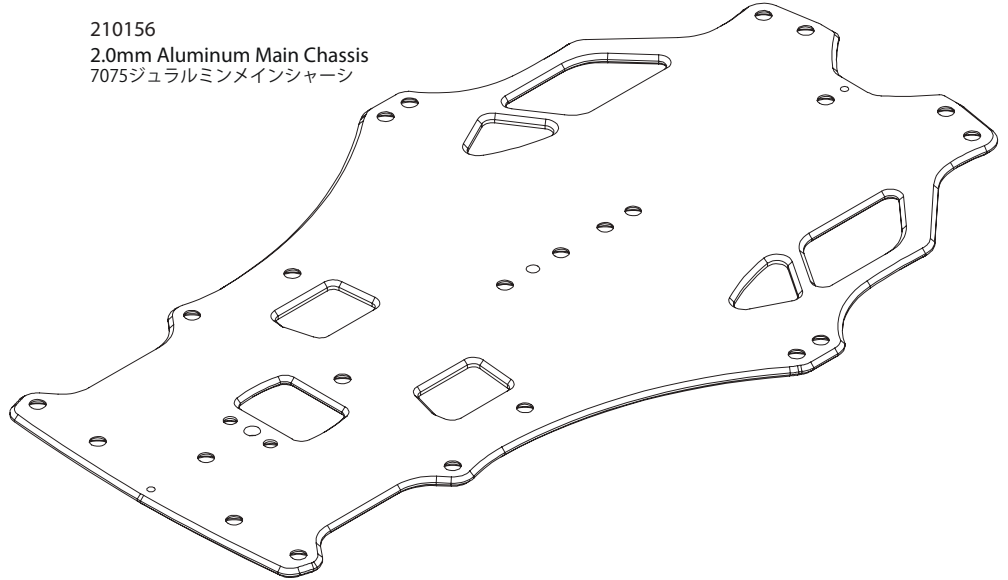
# P12 EVO

## BAG 1

OPEN BAG 1  
袋1を開く

### 1

210156  
2.0mm Aluminum Main Chassis  
7075ジュラルミンメインシャーシ



210157  
2.0mm Aluminum Lower Pod  
7075アルミロアブレース

### 2

## PIVOT POD LINKS AND PIVOT BRACE ピボットサイドリンクとピボットブレース



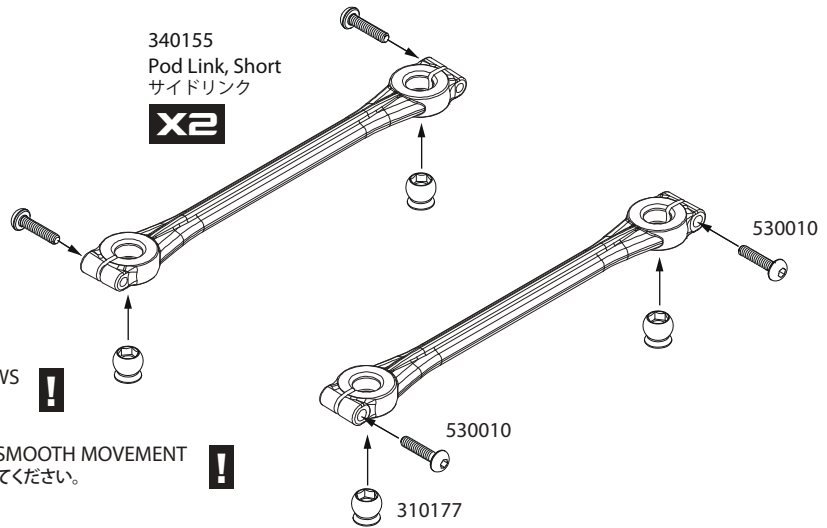
530010 x4  
M2x8mm Roundhead Screw  
ボタンビス M2 x 8mm



310177 x4  
Aluminum 5mm Pivot Ball  
アルミ5mmピボットボール

340155  
Pod Link, Short  
サイドリンク

**X2**



**MOVE FREELY**  
軽く動くように

**DON'T OVER TIGHTEN THE SCREWS**  
ビスの締め過ぎ注意

**ENSURE PIVOT BALLS FREE AND SMOOTH MOVEMENT**  
確実に遊びが無く軽く動くように調整してください。

### SIDE LINK サイドリンク

#340155  
Pod Link, Short  
サイドリンク

**OPTION**

#340156  
Pod Link, Long  
サイドリンク

**SHORT**

MORE STEERING RESPONSE  
初期反応は良くなりますが

**LONG**

MORE CONSISTANT CORNER  
しますとより自然な曲がり方をします

# 2 REAR SUSPENSION

リアサスペンション

# P12 EVO

## BAG 1

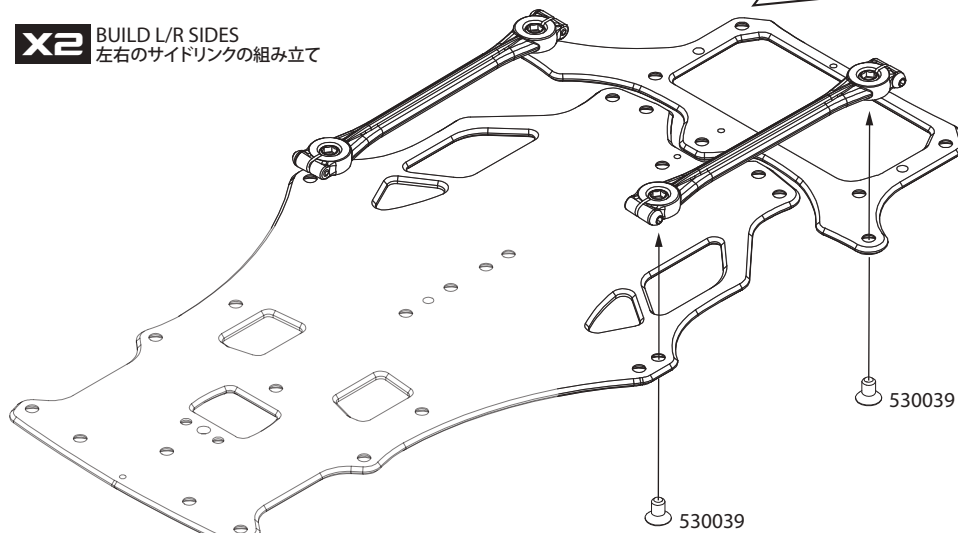
OPEN BAG 1  
袋1を開く



530039 x 4  
M3x5mm Flathead Screw  
皿ビス M3x5mm

## 3

**x2** BUILD L/R SIDES  
左右のサイドリンクの組み立て



530052 x 2  
M2.5x6mm Roundhead Screw  
ボタンビス M2.5 x 6mm



310177 x 1  
Aluminum 5mm Pivot Ball  
アルミ5mmピボットボール

## 4

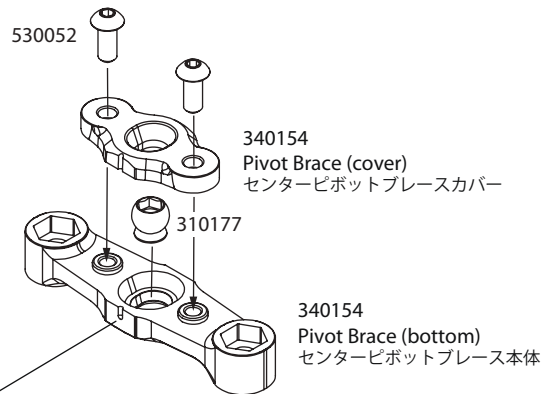
PIVOT BRACE  
センターピボットブレース

**MOVE FREELY**  
軽く動くように

**DON'T OVER TIGHTEN THE SCREWS** !  
ビスの締め過ぎに注意してください。

**ENSURE PIVOT BALLS FREE AND SMOOTH MOVEMENT** !  
ピボットボールが遊びがなく、かつ軽く動くように調整してください。

**NOTE DIRECTION**  
向きに注意  
**BACKWARD** 後方



530003 x 2  
M3 Locknut  
M3ナイロンナット



530039 x 1  
M3x5mm Flathead Screw  
皿ビス M3x5mm



530008 x 2  
M3x10mm Flathead Screw  
皿ビス M3x10mm

## 5

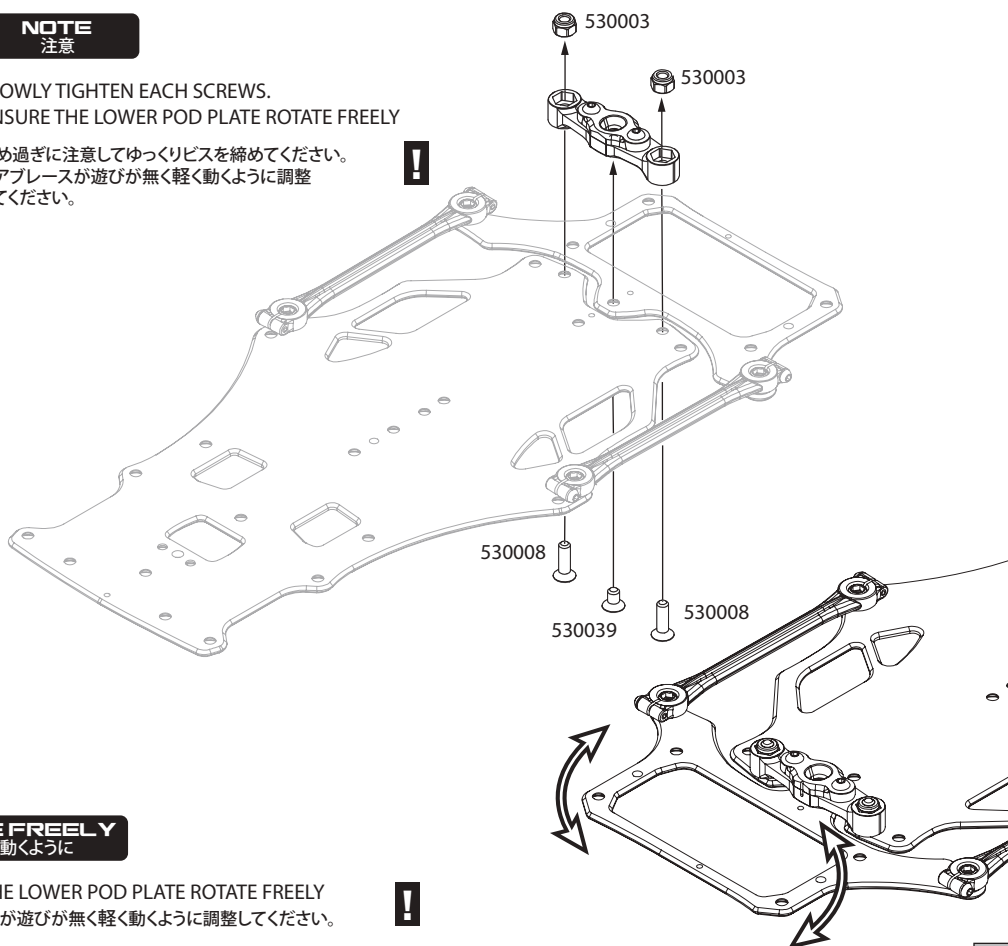
**NOTE**  
注意

**SLOWLY TIGHTEN EACH SCREWS.**  
**ENSURE THE LOWER POD PLATE ROTATE FREELY**

締め過ぎに注意してゆっくりビスを締めてください。  
ロアブレースが遊びがなく軽く動くように調整してください。

**MOVE FREELY**  
軽く動くように

**ENSURE THE LOWER POD PLATE ROTATE FREELY** !  
ロアブレースが遊びがなく軽く動くように調整してください。



# 2 REAR SUSPENSION

リアサスペンション

# P12 EVO

## BAG 1

OPEN BAG 1  
袋1を開く

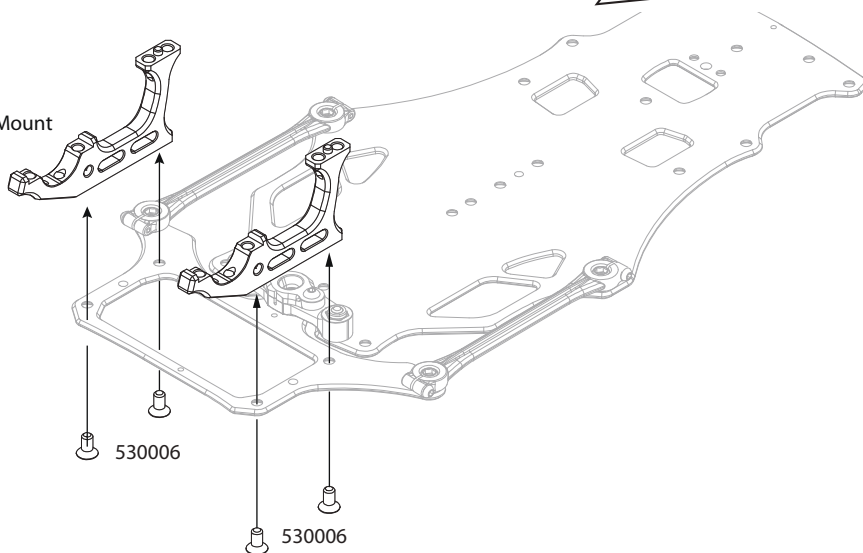


530006 x 4  
M3x6mm Flathead Screw  
皿ビス M3×6mm

## 6

210160  
Aluminum Motor Mount  
リアバルクヘッド

**X2**



310129 x 2  
Aluminum Side Spring Retainer  
アルミロールスプリングホルダー



530016 x 2  
M3x8mm Set Screw  
イモネジ M3 x 8mm



310066 x 2  
Aluminum 4.3x11.7mm Ballstud  
六角穴付 ロッドエンドボール (4.3x11.7mm)



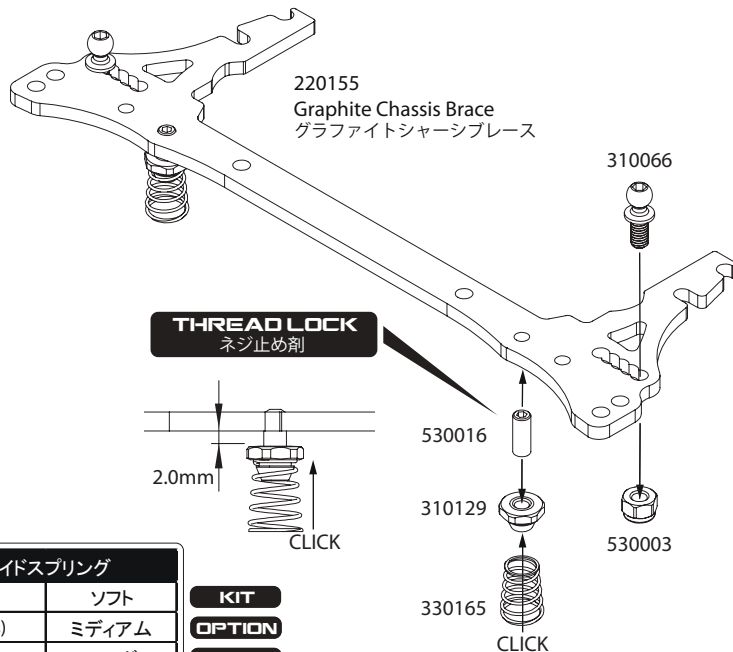
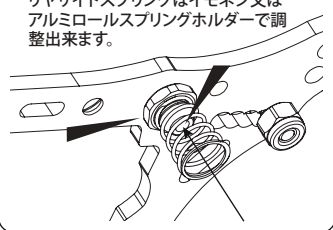
530003 x 2  
M3 Locknut  
M3ナイロンナット

## 7

**X2** BUILD L/R SIDES  
左右のサイドリンクの組み立て

SIDE SPRING TENSION ABLE TO ADJUST BY SET SCREW ON BOTTOM OR SPRING RETAINER ON SIDE

リヤサイドスプリングはイモネジ又はアルミロールスプリングホルダーで調整出来ます。



Part No.	Side Spring リアサイドスプリング	
330165	Soft (0.5mm x 6.25coils)	ソフト
330166	Medium (0.5mm x 5.75coils)	ミディアム
330022	Hard (0.5mm x 5.25coils)	ハード

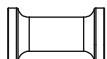
**KIT**  
**OPTION**  
**OPTION**



530006 x 2  
M3x6mm Flathead Screw  
皿ビス M3×6mm

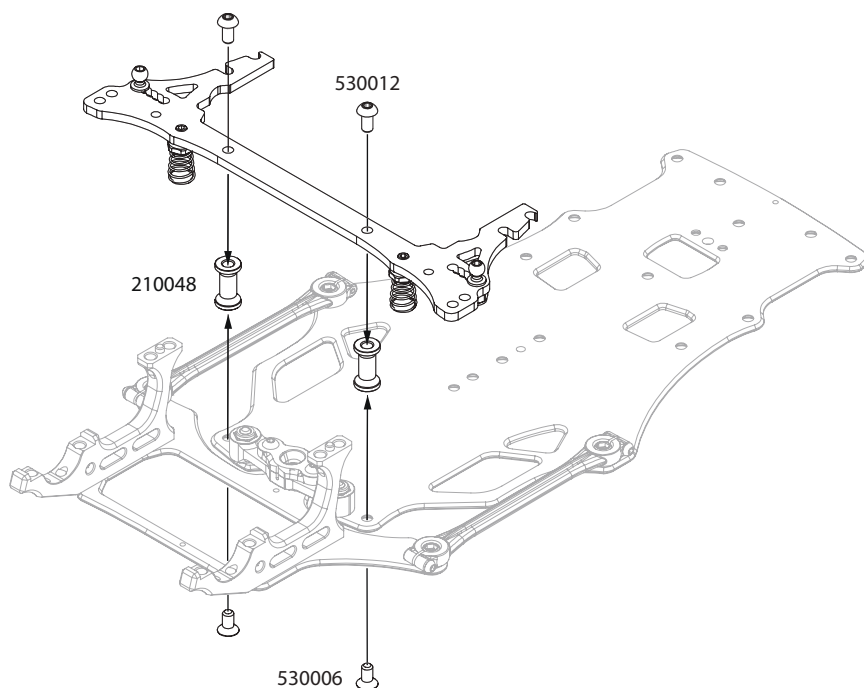


530012 x 2  
M3x6mm Roundhead Screw  
ボタンビス M3 x 6mm



210048 x 2  
Aluminum Standoff (12.8mm)  
70-75ジュラルミンポスト(12.8mm)

## 8



# 2 REAR SUSPENSION

リアサスペンション

# P12 EVO

## BAG 1

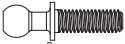
OPEN BAG 1  
袋1を開く



530012 x 4  
M3x6mm Roundhead Screw  
ボタンビス M3 x 6mm



530003 x 3  
M3 Locknut  
M3ナイロンナット



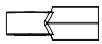
330179 x 1  
4.3x15.8mm Ballstud, Steel  
六角穴付 ロッドエンドボール (4.3x15.8mm)



310066 x 2  
Aluminum 4.3x11.8mm Ballstud  
六角穴付 ロッドエンドボール (4.3x11.8mm)



510024 x 1  
Aluminum Spacer 3x5.5x2mm, Red  
3 x 5.5 x 2mmスパーサー



340030 x 2  
Plastic Ball Cup, Short  
ロッドエンド (ショートタイプ)

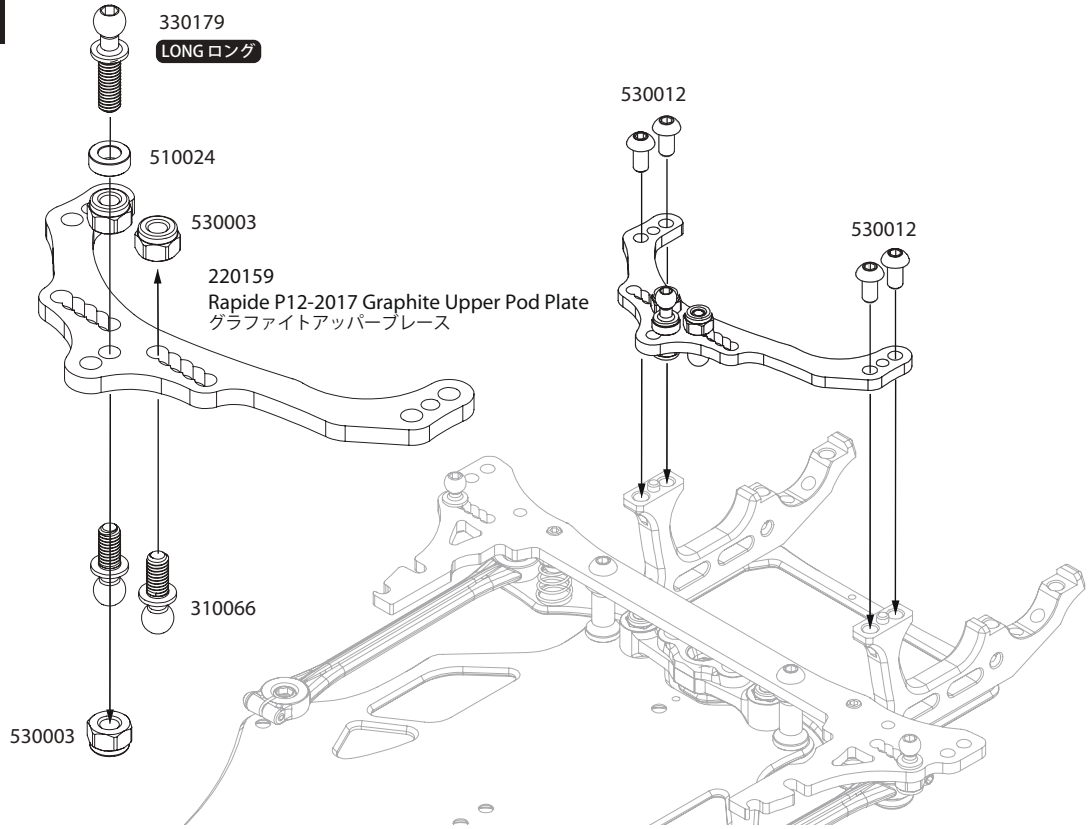


340030 x 2  
Plastic Ball Cup, Short  
ロッドエンド (ショートタイプ)



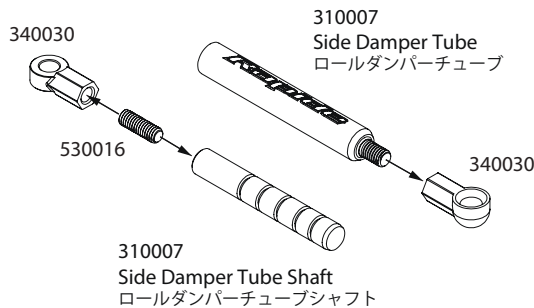
530016 x 2  
M3x8mm Set Screw  
イモネジ M3 x 8mm

## 9



## 10

**x2** BUILD TWO DAMPERS  
ロールダンパーの組み立て (同じ物を 2本作ります)



**OIL**

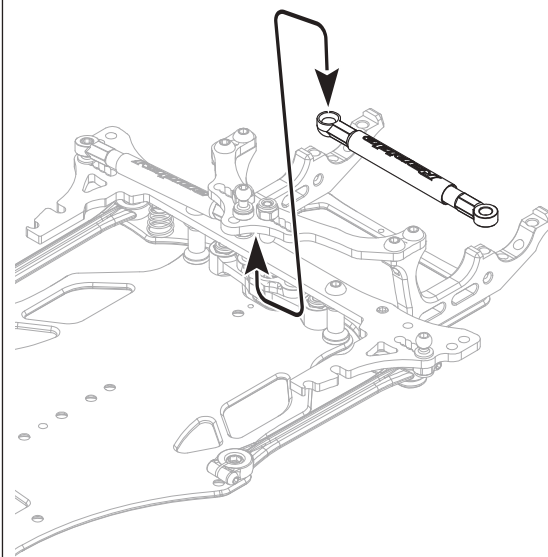
ADD OIL ON FIVE SLOTS  
BASIC SETUP START FROM 10K CST  
5本の溝にシリコンオイルを  
塗布 (10,000番を推奨)

**OPTION**

#310136  
Side Damper Tube Set, Short  
ロールダンパーチューブ

## 11

**x2** BUILD L/R SIDES  
ロールダンパーの取り付け



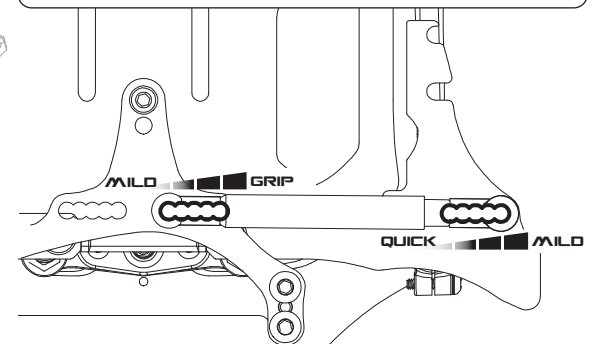
**SIDE TUBES**  
ロールダンパーチューブ

**SHORT**

MORE STEERING RESPONSE  
初期反応は良くなりますが

**LONG**

MORE CONSISTANT CORNER  
しますとより自然な曲がり方をします



# 2 REAR SUSPENSION

リアサスペンション

# P12 EVO

## BAG 1

OPEN BAG 1  
袋1を開く

### 12



530012 x 4  
M3x6mm Roundhead Screw  
ボタンビス M3 x 6mm

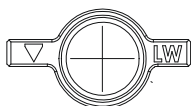
220158  
Graphite Rear Pod Plate  
グラファイトリヤプレート

530012

530012



530012 x 4  
M3x6mm Roundhead Screw  
ボタンビス M3 x 6mm



210011 x 2  
Aluminum Axle Height Adjuster  
アルミアクスルハイトアダプター

### 13

530012

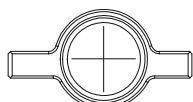
210011

**X2** BUILD L/R SIDES  
左右を取り付けます

**LONG WHEELBASE**  
ロングホイールベース

FORWARD/BACKWARD  
前方/後方 (+/-1mm)

**SHORT WHEELBASE**  
ショートホイールベース



**HIGH**  
高い

+1.5mm



+1.25mm



+1.00mm



+0.50mm



+0.25mm



0mm

**LOW**  
低い

**KIT**  
#210011

**OPTION**  
#210032

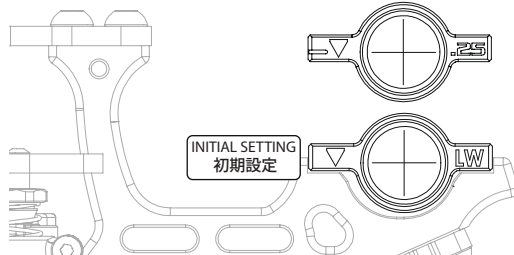
**OPTION**  
#210033

**OPTION**  
#210033

**OPTION**  
#210032

**KIT**  
#210011

INITIAL SETTING  
初期設定



RAPIDE P12/P10 IS ADJUSTABLE MAIN SHAFT POSITION TO FORWARD/BACKWARD (+/-1mm), AND THE HEIGHT OF MAIN SHAFT +/-1.5mm BY DIFFERENCE ORIENTATION OF ADJUSTER.

アルミアクスルハイトアダプターは上下で1.5mmオフセット、前後で1.0mmオフセットしております。車高やホイールベースを調整できます。

## BAG 2

OPEN BAG 2  
袋2を開く



610002 x 2  
Bearing, 3/8 x 1/4, Flanged  
フランジ付ベアリング 3/8 x 1/4インチ



410011 x 1  
0.5/2.5mm Axle Collar  
0.5/2.5mm アクスルカラー



530002 x 1  
M2.5x8mm Cap Head Screw  
キャップビス M2.5 x 8mm

## 14

530002

410011  
2.5mm

410028  
Aluminum Wheel Hub, Left  
アルミホイールハブ (L)

### OPTION

#410022  
Rear Axle Collar Set (1.0/2.0mm)  
アクスルカラー (1.0/2.0mm)

### NOTE

注意

THE AXLE MUST HAVE A SMALL AMOUNT (APPROX 0.2mm) OF SIDE PLAY.  
アルミホイールハブ (L)を取り付ける際には横方向に若干の遊び (0.2mm程度) を作ってください。  
ENSURE THE SHAFT IS ROTATE FREELY.  
リアアクスルが軽く回るのを確認してください。



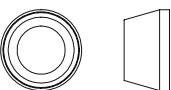
610002 x 2  
Bearing, 3/8 x 1/4, Flanged  
フランジ付ベアリング 3/8 x 1/4インチ



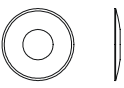
610004 x 16  
1/8" Diff Balls  
1/8インチデフボール



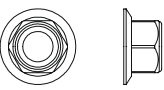
610003 x 1  
Bearing, 3/8 x 1/4  
ベアリング 3/8 x 1/4インチ



410004 x 1  
Thrust Cone  
スラストコーン



430006 x 2  
4mm Belleville Washer  
4mmスプリングワッシャー

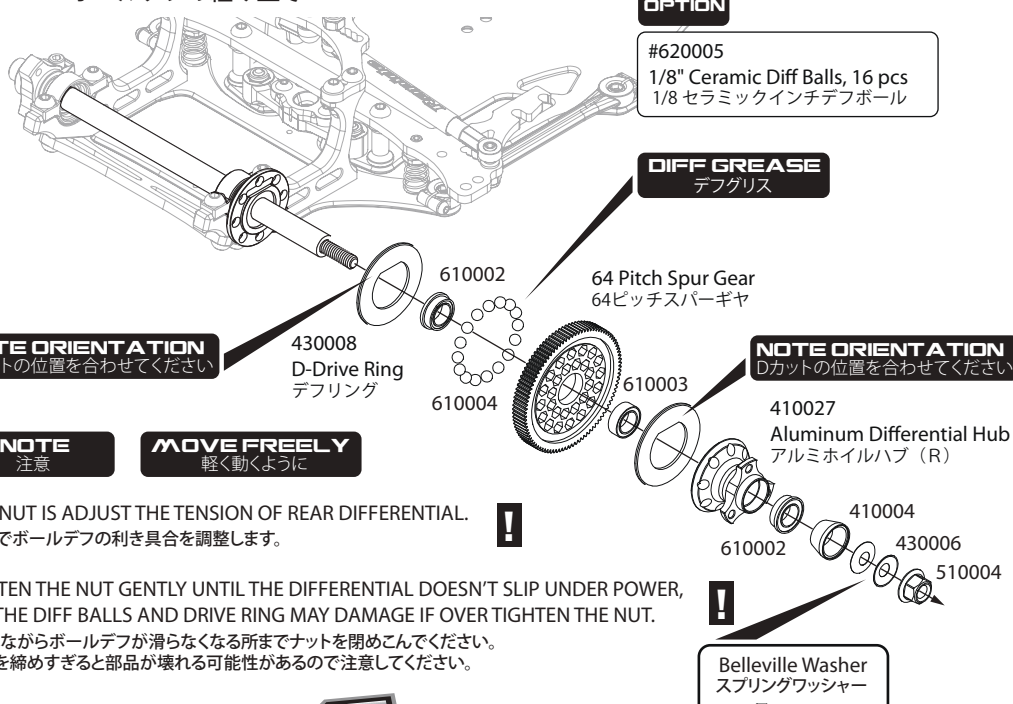


510004 x 1  
M4 Aluminum Locknut (Red)  
4mmアルミロックナット (レッド)

## 15

### BALL DIFFERENTIAL

#### ボールデフの組み立て

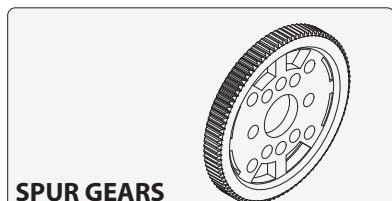


## 15



410032  
Rapide P12 Carbon Rear Solid Axle Set  
RAPIDE P12スプールグラファイトリアアクスル

410028  
Aluminum Wheel Hub, Left  
アルミホイールハブ (L)



### SPUR GEARS

Touring car spur gear or pan car spur gear is compatible

### NOTE

注意

### INSTALLATION

M3x4mm screws maybe change to  
M3x6mm subject to difference spur gear

## 4 FRONT SUSPENSION フロントサスペンション

### BAG 3

Open Bag 3  
袋3を開く



330016 x 2  
Front Axle (Spring Steel)  
フロントアクスル



310094 x 2  
Aluminum 4.3x10mm Ballstud  
六角穴付 ロッドエンドボール (4.3x10mm)



530011 x 2  
M2.5x4mm Roundhead Screw  
ボタンビス M2.5 x 4mm



330018 x 2  
M3x15 Turnbuckle (Spring Steel)  
ターンバックル 15mm

#### OPTION

#350042  
Titanium M3x15mm Turnbuckle  
ターンバックル M3x15mm (チタン)



310004 x 4  
Pivot Ball, Front Suspension  
アルミピボットボール



530052 x 4  
M2.5x6mm Roundhead Screw  
ボタンビス M2.5 x 6mm



530039 x 4  
M3x5mm Flathead Screw  
皿ビス M3x5mm



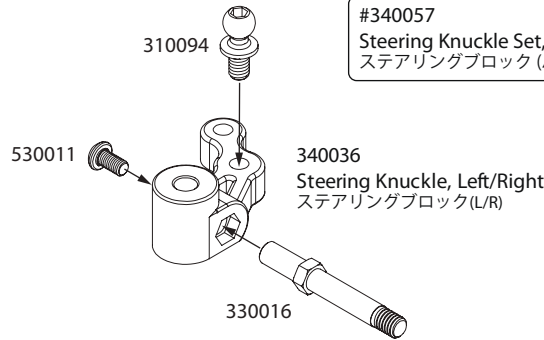
530013 x 4  
M3x8mm Roundhead Screw  
ボタンビス M3 x 8mm

### 16

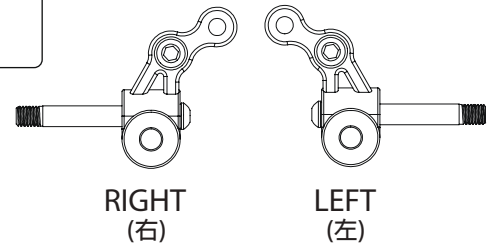
**x2** BUILD L/R SIDES  
左右を組み立てます

#### OPTION

#340057  
Steering Knuckle Set, Hard  
ステアリングブロック (ハード)



**!** NOTE DIRECTION  
向きに注意

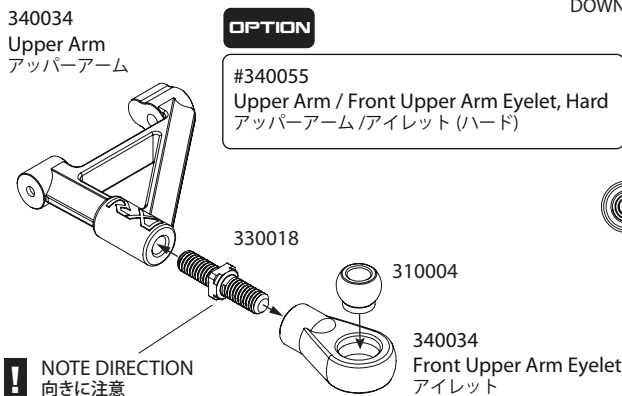


### 17

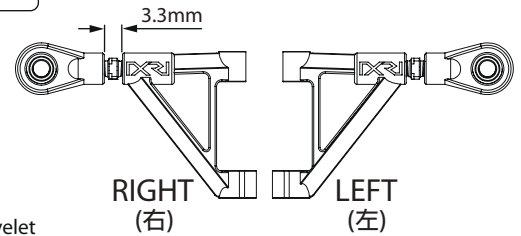
**x2** BUILD L/R SIDES  
左右を組み立てます

#### OPTION

#340055  
Upper Arm / Front Upper Arm Eyelet, Hard  
アッパーアーム / アイレット (ハード)



**!** NOTE PIVOT BALL DIRECTION  
アルミピボットボールの向きに注意

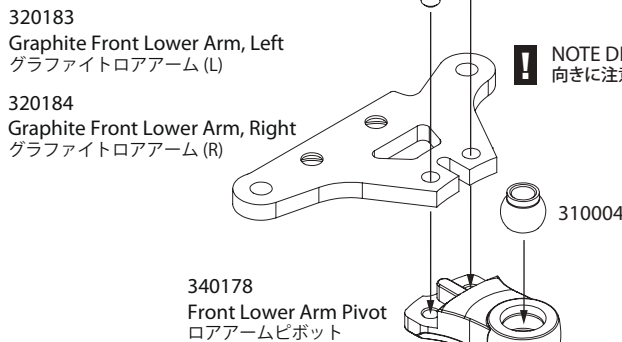


**!** NOTE DIRECTION  
向きに注意

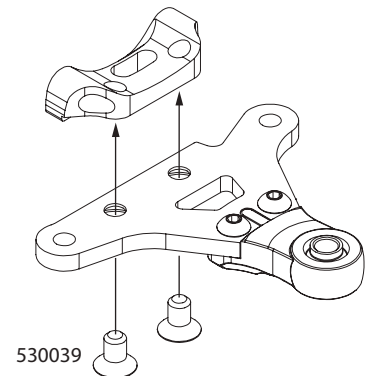
### 18

**x2** BUILD L/R SIDES  
左右を組み立てます

**!** NOTE DIRECTION  
向きに注意



310182  
Aluminum Front Upper Bulkhead  
アルミフロントアッパーサスブロック

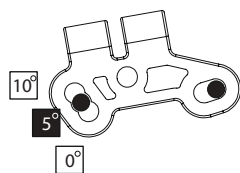


### 19

**x2** BUILD L/R SIDES  
左右を組み立てます

530013

340035  
Front Upper Arm Caster Block  
キャストブロック



#### UPPER ARM REACTIVE CASTER BLOCK SETTING 可変キャストブロックのセッティング

5 DEGREE REACTIVE CASTER IS THE BASIC SETUP  
標準セッティングは5°を使用してください。

■ INCREASE ANGLE WILL GIVE MORE ENTRY STEERING, LESS MID-CORNER STEERING.  
10°を使用しますとステアリングの初期反応は良くなりますが、後半曲がりにくくなります。

■ LESS ANGLE WILL MAKE MORE CONSISTANT THROUGH THE CORNER.  
0°を使用しますとより自然な曲がり方をします。

#### OPTION

#340056  
Front Upper Arm Caster Block, Hard  
キャストブロック (ハード)



# 4 FRONT SUSPENSION

## フロントサスペンション

# P12 EVO

### BAG 3

Open Bag 3  
袋3を開く



330019 x2  
Kingpin  
キングピン



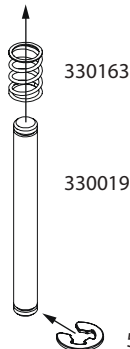
330163 x2  
Front Springs (Soft)  
フロントスプリング (ソフト)



530017 x4  
M2.5 E-Clip  
キングピン用Eリング

### 20 x2 BUILD L/R SIDES

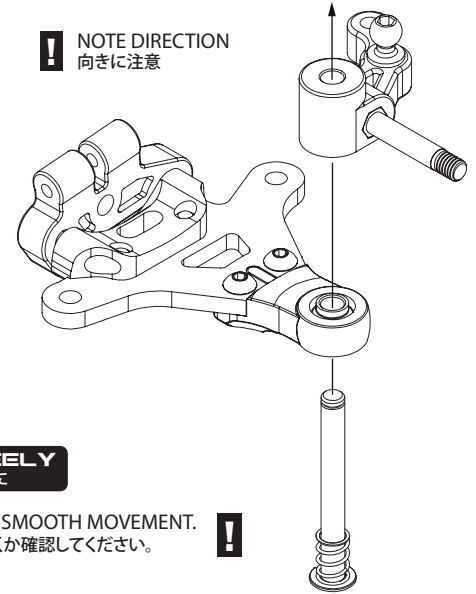
左右を組み立てます



#### OPTION

#330107  
Kingpin, Titanium Coated  
チタンコートキングピン

**!** NOTE DIRECTION  
向きに注意



**MOVE FREELY**  
軽く動くように

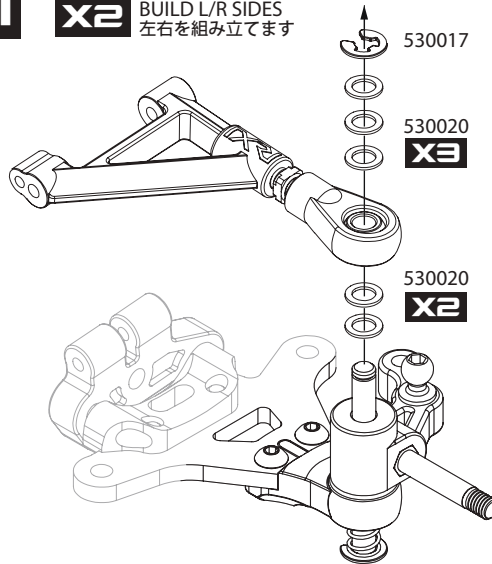
ENSURE KINGPIN SMOOTH MOVEMENT.  
キングピンが軽く動くか確認してください。



530020 x10  
King Pin Shim, M3.2x0.4  
キングピンシム (0.4mm)

### 21 x2 BUILD L/R SIDES

左右を組み立てます



Part No.	Front Spring フロントスプリング	
330163	Soft (0.45mm x 4.5 coils) Silver	ソフト
330164	Medium (0.5mm x 4.5 coils) Gold	ミディアム
330015	Hard (0.55mm x 5.25coils) Pink	ハード

**MOVE FREELY**  
軽く動くように

ENSURE UPPER ARM SMOOTH MOVEMENT.  
アッパーアームがスムーズに動くか確認してください。



330017 x2  
2mm Upper Hinge Pin  
ヒンジピン

#### OPTION

#330106  
2mm Upper Hinge Pin, Titanium  
チタンコートアッパーヒンジピン

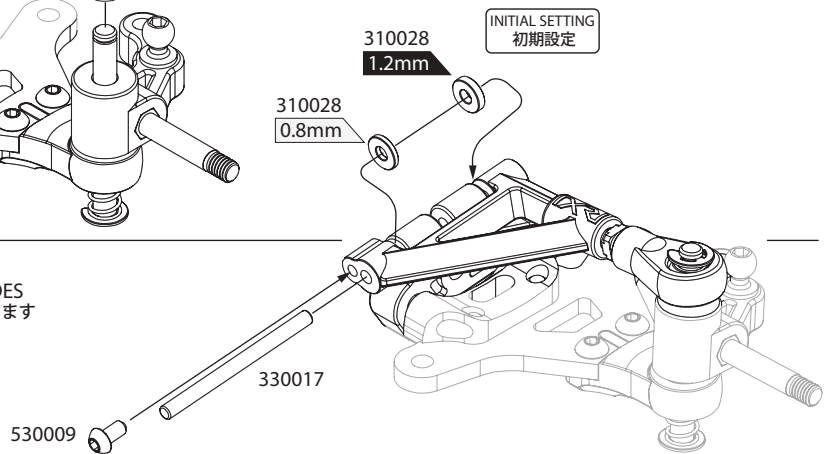
310028 x2  
Aluminum Caster Spacer. 0.8mm  
キャストースペーサー (0.8mm)

310028 x2  
Aluminum Caster Spacer. 1.2mm  
キャストースペーサー (1.2mm)

530009 x2  
M2x4mm Roundhead Screw  
ボタンヘッドビス M2 x 4mm

### 22 x2 BUILD L/R SIDES

左右を組み立てます

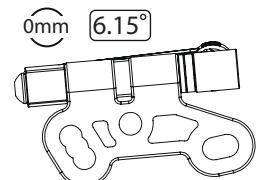
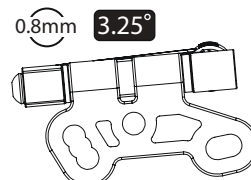
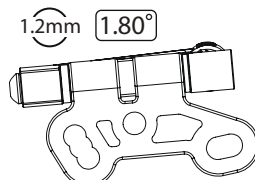


### CASTER ADJUSTMENTS

#### キャスター角調整

ADJUST THE CASTER ANGLE BY 0.8mm/1.2mm SHIMS IN DIFFERENT POSITION ON THE CASTER BLOCK. -3.25 DEGREE CASTER IS THE BASIC SETUP.  
キャスター調整は0.8mmと1.2mmのシムで調整します。標準は3.25° (真ん中の図を参照) です。

- INCREASE CASTER ANGLE キャスター角を増やす  
SUITABLE ON SMOOTH, HIGH TRACTION SURFACES. 基本的にはフラット且つハイグリップ路面に良い結果が出ます。
- LESS CASTER ANGLE キャスター角を減らす  
SUITABLE FOR SLIPPERY, INCONSISTENT AND ROUGH SURFACES. 基本的にはバンピー且つローグリップ路面に良い結果が出ます。



# 4 FRONT SUSPENSION

## フロントサスペンション

# P12 EVO

### BAG 3

Open Bag 3  
袋3を開く



530007 x 4  
M3x8mm Flathead Screw  
皿ビス M3x8mm



530012 x 4  
M3x6mm Roundhead Screw  
ボタンビス M3x6mm



**KIT**

**OPTION**

Alum Height Adjust Spacer  
フロントサスペンションブロックスペーサー

#310031 0.5mm x 4

#310130 0.75mm

#310032 1.0mm x 4

#310131 1.25mm

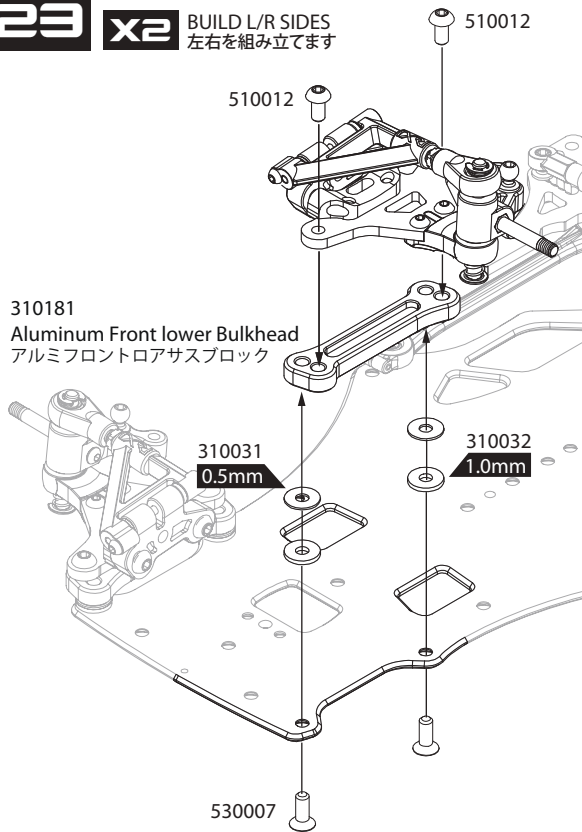
#310132 1.75mm

#310050 2.0mm

### 23

x2

BUILD L/R SIDES  
左右を組み立てます



310181  
Aluminum Front lower Bulkhead  
アルミフロントロアサスペンションブロック

310031  
0.5mm

310032  
1.0mm

530007

### RIDE HEIGHT ADJUSTMENT

#### 車高調整

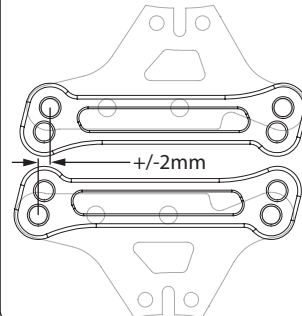
THE NUMBER OF SHIMS TO ADJUST THE RIDE HEIGHT OF CHASSIS, SO DETERMINE THE PROPER AMOUNT OF SHIMMING BASED ON TIRE DIAMETER.

タイヤの直径やコースの状況によってシムの枚数で車高を調整してください。

### WHEELBASE ADJUSTABLE (+/-2mm)

#### ホイールベースの調整 (フロント側)

WHEELBASE IS ADJUSTABLE BY DIFFERENT ORIENTATION OF FRONT LOWER BULKHEAD  
フロントロアバルクヘッドの向きでホイールベースの調整が行えます。

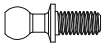


INITIAL SETTING  
初期設定

SHORT WHEELBASE  
ショートホイールベース

LONG WHEELBASE  
ロングホイールベース

### 24



310065 x 3  
Aluminum 4.3x12.7mm Ballstud  
六角穴付 ロッドエンドボール (4.3x12.7mm)



510029 x 2  
M3x5.5x1.0mm Spacer, Red  
3 x 5.5 x 1.0mmスペーサー



510024 x 1  
M3x5.5x2.0mm Spacer, Red  
3 x 5.5 x 2.0mmスペーサー



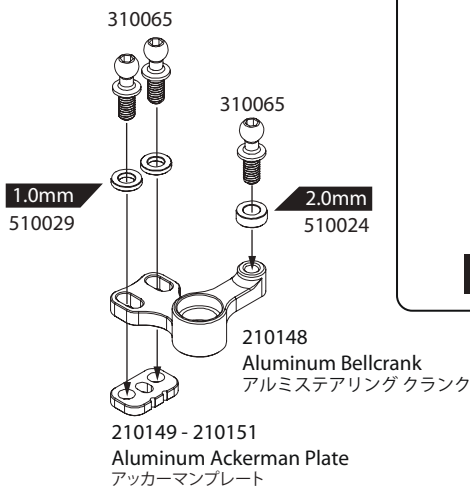
530012 x 1  
M3x6mm Roundhead Screw  
ボタンビス M3x6mm



610009 x 2  
M3x6mm Roundhead Screw  
ベアリング 5x8x2.5mm



530057 x 2  
M2.5x4mm Flathead Screw  
皿ビス M2.5x4mm



310065

310065

1.0mm  
510029

2.0mm  
510024

210148

Aluminum Bellcrank  
アルミステアリング クランク

210149 - 210151  
Aluminum Ackerman Plate  
アッカーマンプレート

### STEERING POST ADJUSTABLE

#### ステアリングポストの調整

INITIAL SETTING  
初期設定

+/-1mm

NOTE DIRECTION  
向きに注意

530012

610009

610009

210152

Aluminum Steering Post  
アルミステアリングポスト

MOVE FREELY  
軽く動くように

#210149 2.5mm

#210150 2.0mm

#210151 1.5mm

#210151 1.0mm

#210150 0.5mm

#210149 0mm

INITIAL SETTING  
初期設定

2.5mm

### ACKERMAN ADJUSTMENT

#### アッカーマンの調整

DIFFERENCE DIRECTION OF ACKERMAN PLATE TO ADJUST THE ACKERMAN.

アッカーマンプレートの向きを変えてアッカーマンの調整出来ます。

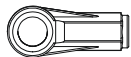
# 5 SERVO INSTALLATION

サーボの搭載方法

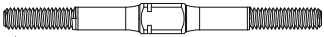
# P12 EVO

## BAG 3

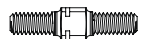
Open Bag 3  
袋3を開く



340029 x 6  
Plastic Ball Cup, Long  
ロッドエンド



310134 x 2  
Aluminum 42mm Turnbuckle, Black  
アルミターンバックル 42mm



310169 x 1  
Aluminum 16mm Turnbuckle, Black  
アルミターンバックル 16mm



310066 x 1  
Aluminum 4.3x11.8mm Ballstud  
六角穴付 ロッドエンドボール (4.3x11.8mm)



530012 x 3  
M3x6mm Roundhead Screw  
ボタンビス M3 x 6mm



530005 x 2  
M3x5x0.5 Spacer  
3 x 5 x 0.5mm スペーサー



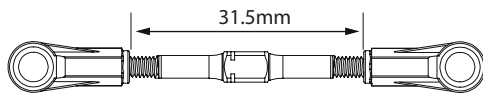
310094 x 1  
Aluminum 4.3x10mm Ballstud  
六角穴付 ロッドエンドボール (4.3x10mm)



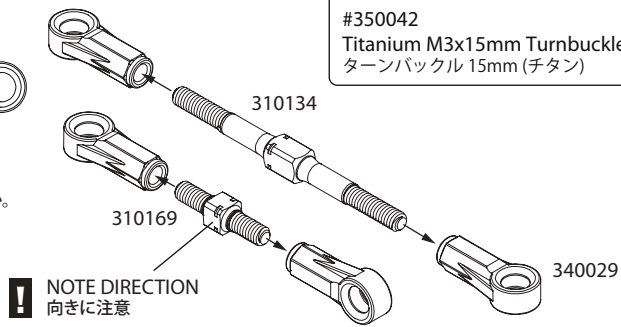
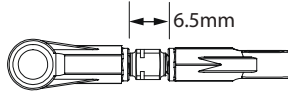
530039 x 2  
M3x5mm Flathead Screw  
皿ビス M3 x 5mm

## 25

**X2** BUILD TWO TURNBUCKLES  
ステアリングロッド1組の組み立て



**X1** BUILD ONE TURNBUCKLE  
サーボリンクージュを一つ作ってください。



**!** NOTE DIRECTION  
向きに注意

OPTION

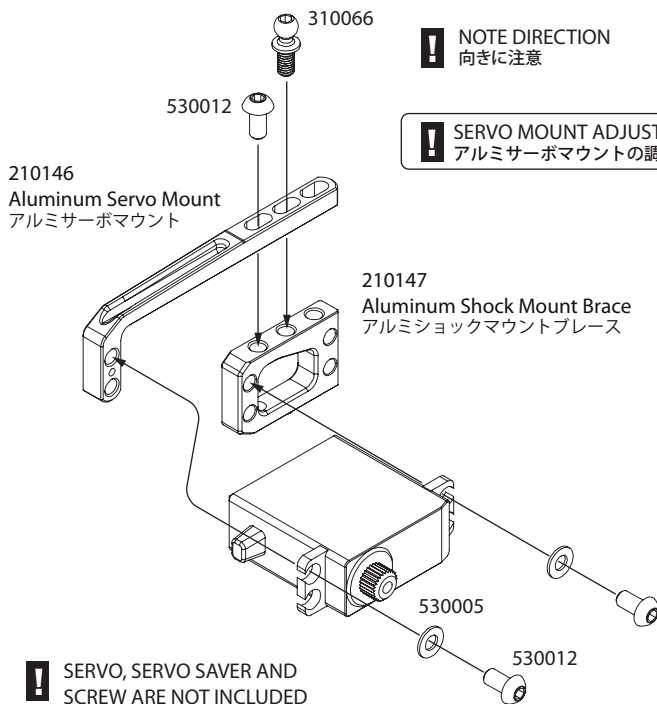
#350043  
Titanium M3x42mm Turnbuckle  
ターンバックル 42mm (チタン)

#350042  
Titanium M3x15mm Turnbuckle  
ターンバックル 15mm (チタン)

## 26

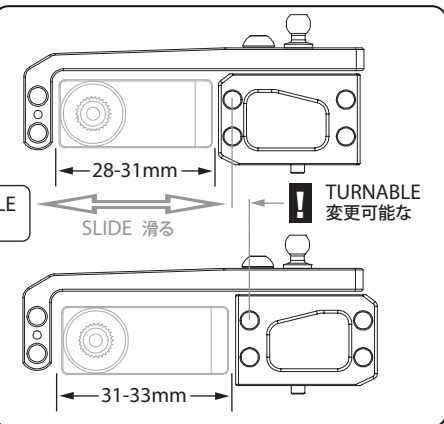
### SERVO INSTALLATION

サーボの搭載方法



**!** NOTE DIRECTION  
向きに注意

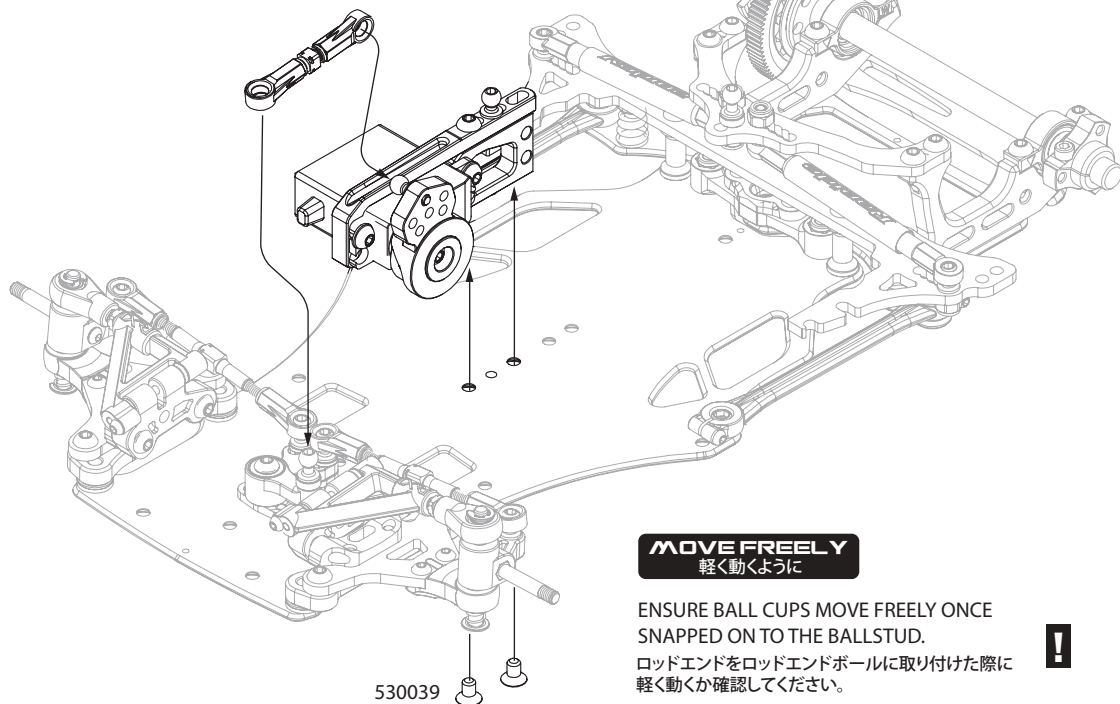
**!** SERVO MOUNT ADJUSTABLE  
アルミサーボマウントの調整



210146  
Aluminum Servo Mount  
アルミサーボマウント

210147  
Aluminum Shock Mount Brace  
アルミショックマウントブレース

**!** SERVO, SERVO SAVER AND  
SCREW ARE NOT INCLUDED  
サーボ、サーボセイバー及びサーボセイバー用  
取り付けビスは付属していません。



**MOVE FREELY**  
軽く動くように

ENSURE BALL CUPS MOVE FREELY ONCE  
SNAPPED ON TO THE BALLSTUD.  
ロッドエンドをロッドエンドボールに取り付けた際に  
軽く動くが確認してください。

**!**

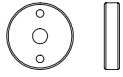
# 6 DVS-W SHOCK ASSEMBLY

## リアセンターショックの組み立て

# P12 EVO

### BAG 4

Open Bag 4  
袋4を開く



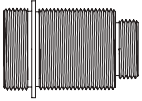
310123 x 1  
DVS-W Shock Piston (2 Holes)  
2個穴ピストン



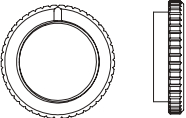
310123 x 1  
DVS-W Shock Shaft  
リアセンターショックシャフト



530018 x 2  
M1.5 E-Clip  
1.5 Eリング



310121 x 1  
DVS-W Aluminum Shock Body  
リアセンターショックシリンダー



310121 x 1  
DVS-W Aluminum Spring Adjuster  
アルミセンターショックスプリングアダプターナット



340010 x 1  
M2x6x1 O-ring  
Oリング (M2x6x1mm)



310123 x 1  
Micro Shock Bottom O-ring Guard  
リアセンターショックボトムOリングガード



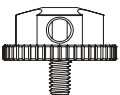
310121 x 1  
Aluminum Micro Shock Bottom Cap  
アルミセンターショックキャップナット



310121 x 1  
DVS-W Aluminum Shock Cap  
アルミセンターショックキャップ



340124 x 1  
DVS-W Shock Body Oil Sealer Cap  
シリコンダイヤフラム



310121 x 1  
DVS-W Shock Spring Retainer  
センターショックスプリングリテーナー

### 27 DVS-W SHOCK PARTS

#### リアセンターショックパーツ

530018

310123

310123

**OPTION**

#330133  
DVS-W Shock Shaft, Titanium Coated  
マイクロショックシャフト (チタンコート)

340010

310123

310121

**OIL**

FILL SMALL AMOUNT OF SHOCK OIL ONTO THE O-RING.  
少量のダンパーオイルをOリングに塗ってください。

310121

340138

M11x13x1 O-ring  
Oリング (M11x13x1mm)

INSERT THE O-RING INTO THE GROOVE.  
Oリングを溝に入れてください。

310121

**OIL**

FILL SMALL AMOUNT OF SHOCK OIL ONTO THE SHAFT.  
少量のダンパーオイルをシャフトに塗ってください。

### 28 DVS-W SHOCK ASSEMBLY

#### リアセンターショックの組み立て

**450 CST SHOCK OIL**

(NOT INCLUDED 別売)

EXTEND THE SHOCK SHAFT COMPLETELY.  
FILL THE SHOCK OIL INTO SHOCK BODY.  
ショックシャフトを全て伸ばしてからダンパーオイルをシリンダー一杯になるまで入れてください。

ショックシャフトを全て伸ばしてからダンパーオイルをシリンダー一杯になるまで入れてください。

MOVE THE SHAFT UP AND DOWN SLOWLY TO REMOVE ALL AIR BUBBLES.  
ショックシャフトをゆっくり上下に動かしダンパーオイル内の気泡を抜いてください。

1mm

WHEN INSTALLING OIL SEALER CAP ONTO SHOCK BODY, EXCESS OIL WILL LEAK OUT FROM THE FILLED SHOCK BODY.  
ショックキャップを取り付ける際に余分なダンパーオイルがシリンダーから溢れてきます。

ショックキャップを取り付ける際に余分なダンパーオイルがシリンダーから溢れてきます。

**LOCK SCREW**

着つく締め付ける

310121

310180

Shock Extension Shaft (23mm)  
延長シャフト (23mm)

340030

Plastic Ball Cup, Short  
ロッドエンド

330127

530015

M3x3mm Set Screw  
イモネジ M3 x 3mm

**OPTION**

#340125  
DVS-W Shock POM Piston Set (3/4 Holes)  
3個穴/4個穴ピストン

#310146  
DVS-W Shock Spring Retainer (2mm offset)  
センターショックスプリングリテーナー (2mm)

**OPTION**

**KIT**

**OPTION**

Part No.	Rapide DVS-W Center Damper Springs	センターショック スプリング
330126	DVS-W Center Damper Spring (Soft)	センターショック スプリング (ソフト)
330127	DVS-W Center Damper Spring (Medium)	センターショック スプリング (ミディアム)
330128	DVS-W Center Damper Spring (Hard)	センターショック スプリング (ハード)

# 6 DVS-W SHOCK INSTALLATION

リアセンターショック取り付け方法

# P12 EVO

## BAG 5

Open Bag 5  
袋4を開く



530039 x 2  
M3x5mm Flathead Screw  
皿ビス M3x5mm

### 29

BATTERY POSITION バッテリー位置

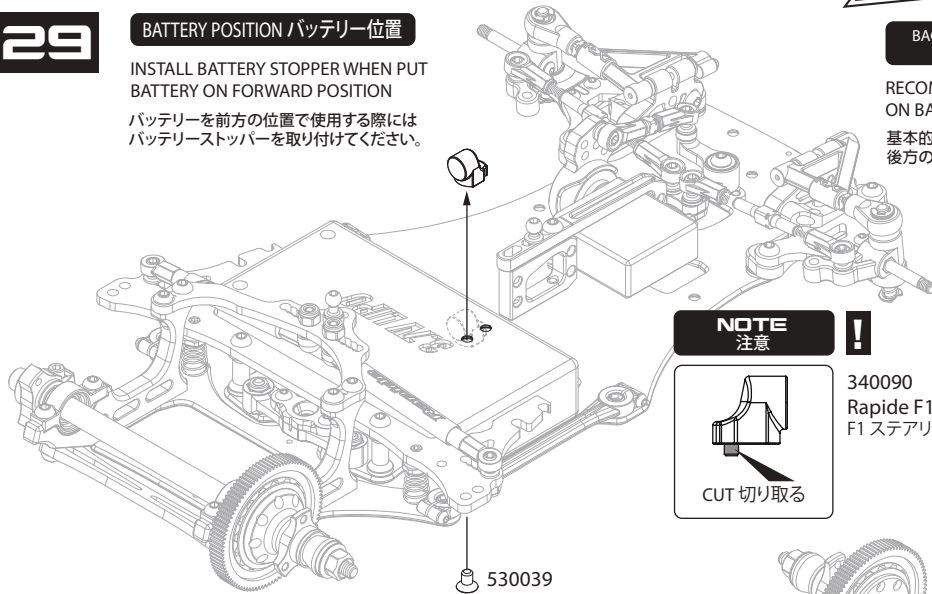
INSTALL BATTERY STOPPER WHEN PUT  
BATTERY ON FORWARD POSITION

バッテリーを前方の位置で使用する際には  
バッテリーストッパーを取り付けてください。

BACKWARD  
後方

RECOMMENDED PUT BATTERY  
ON BACKWARD AS BASIS SETUP

基本的にはバッテリーを  
後方の位置で使用してください。

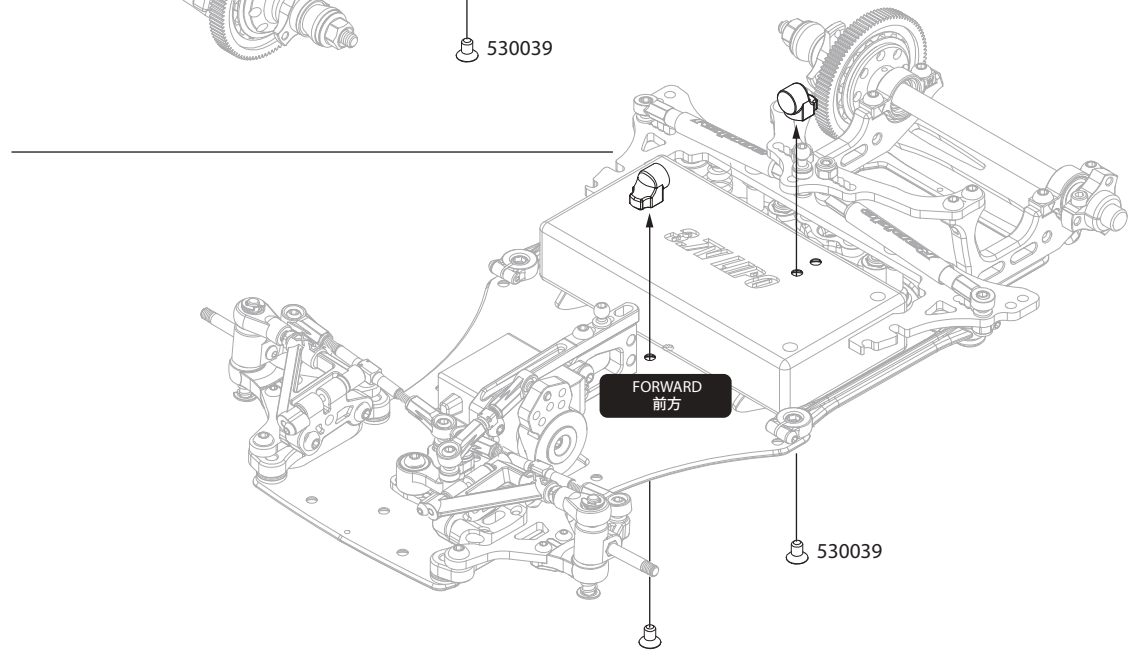


NOTE  
注意



CUT 切り取る

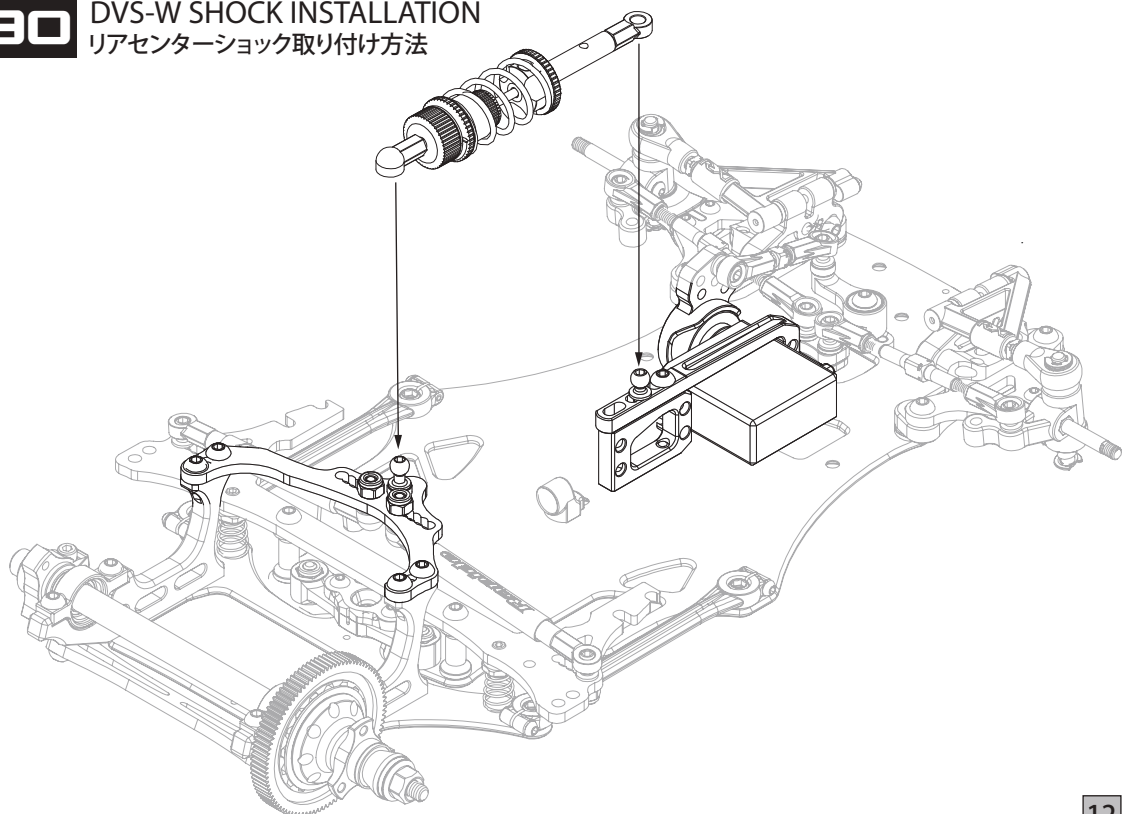
340090  
Rapide F1 Steering Stopper  
F1 ステアリングストッパー



### 30

## DVS-W SHOCK INSTALLATION

リアセンターショック取り付け方法



# 7 BODY POST AND TIRE INSTALLATION

ボディーマウントとタイヤの取り付け方法

# P12 EVO

## BAG 5

Open Bag 5  
袋5を開く



530003 x 3  
M3 Locknut  
M3ナイロンナット



530007 x 3  
M3x8mm Flathead Screw  
皿ビス M3×8mm



530006 x 2  
M3x6mm Flathead Screw  
皿ビス M3×6mm



530012 x 2  
M3x8mm Roundhead Screw  
ボタンビス M3×8mm

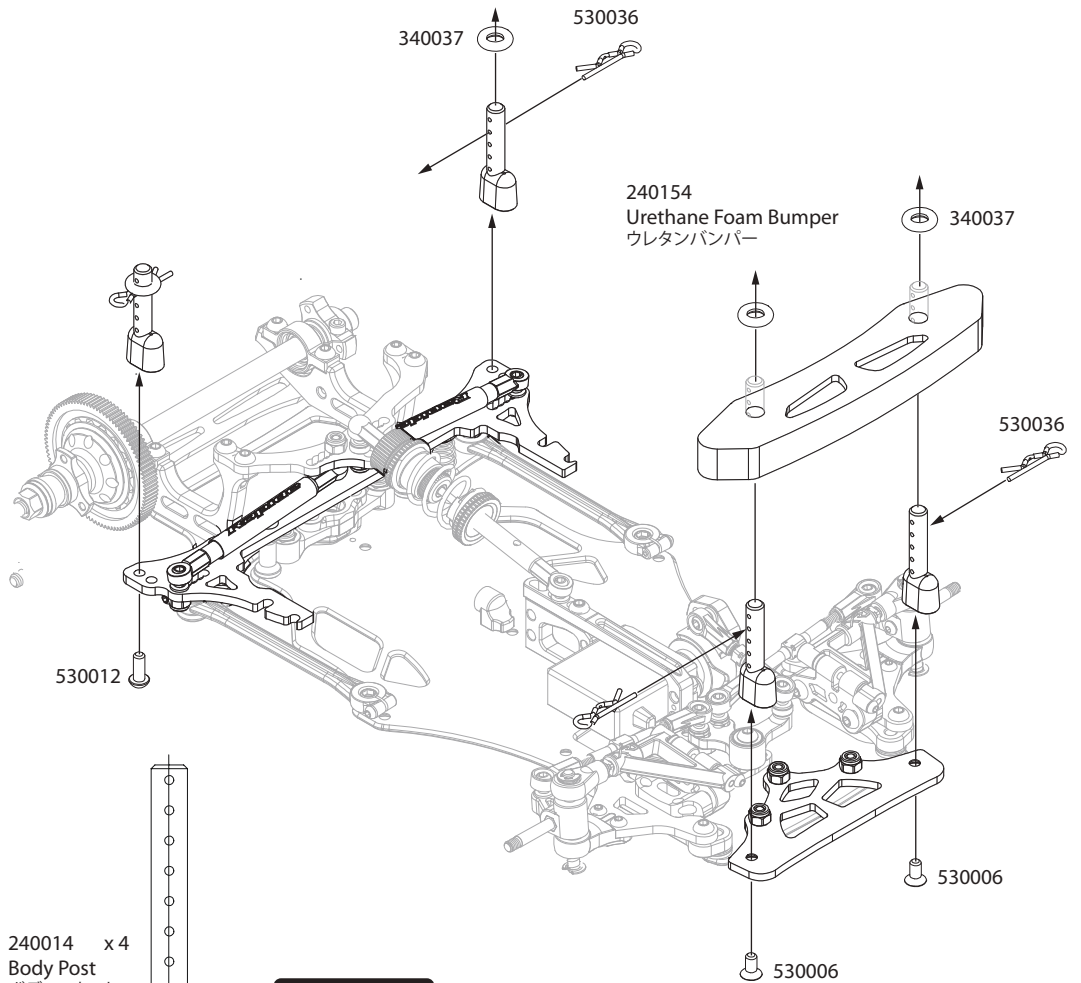
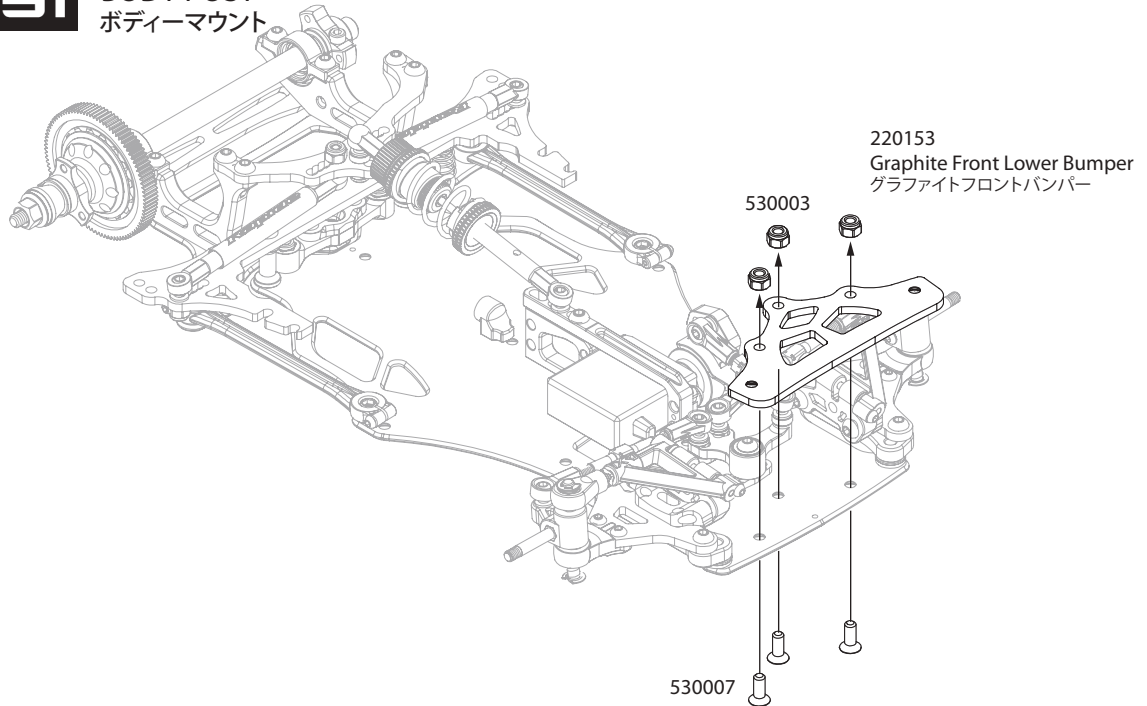


530036 x 8  
Body Clips  
ボディピン

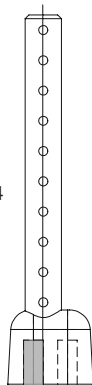


340037 x 4  
M2.5x4 O-ring  
Oリング (M2.5x4mm)

## 31 BODY POST ボディーマウント



240014 x 4  
Body Post  
ボディマウント



BASIC SETUP  
基本セット

### NOTE 注意

QUICK ADJUSTMENT ON BODY FORWARD/BACKWARD (+/-1.5mm) POSITION BY XENON RACING DESIGN OFFSET BODY POST.

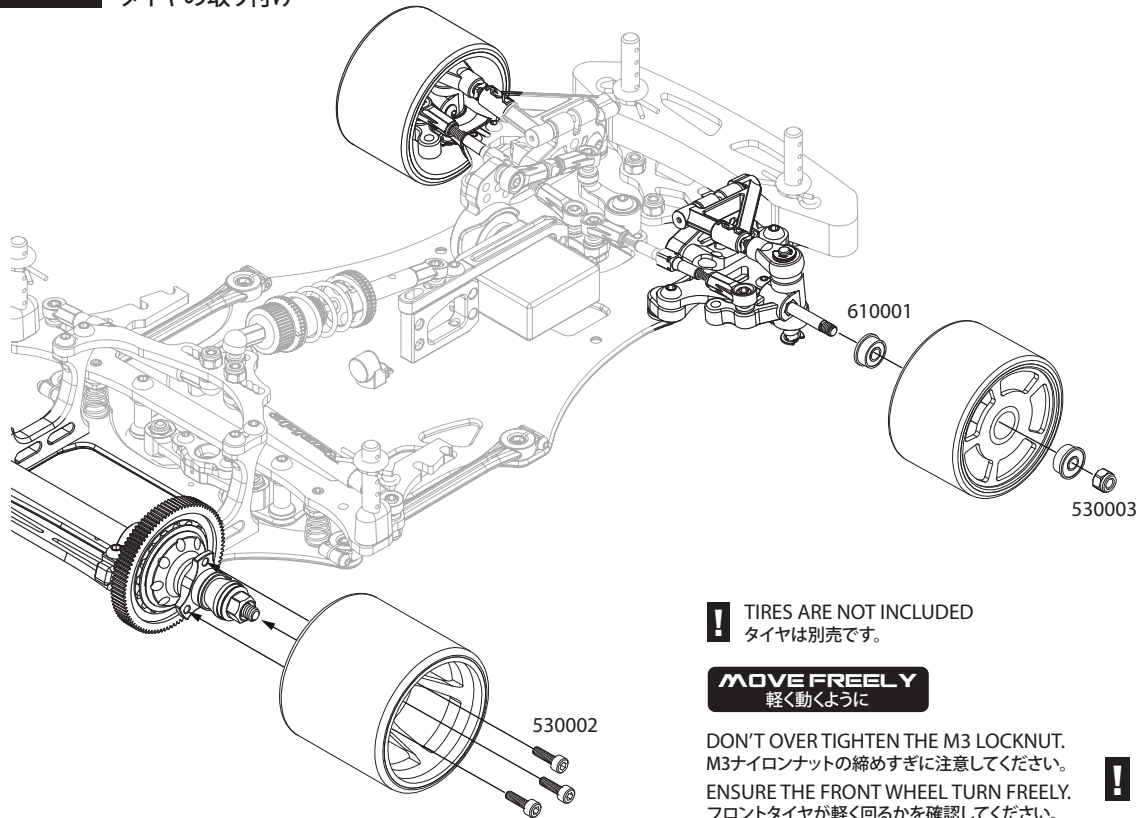
ゼノンレーシング製オフセットボディーマウントを使用しているため簡単にボディを前後(+/-1.5mm)に調整する事ができます。

## BAG 5

Open Bag 5  
袋5を開く530002 x 6  
M2.5x8mm Cap Head Screw  
キャップビス M2.5 x 8mm610001 x 4  
Bearing 1/8 x 5/16, Flanged  
フランジ付ベアリング 1/8 x 5/16インチ530003 x 2  
M3 Locknut  
M3ナイロンナット

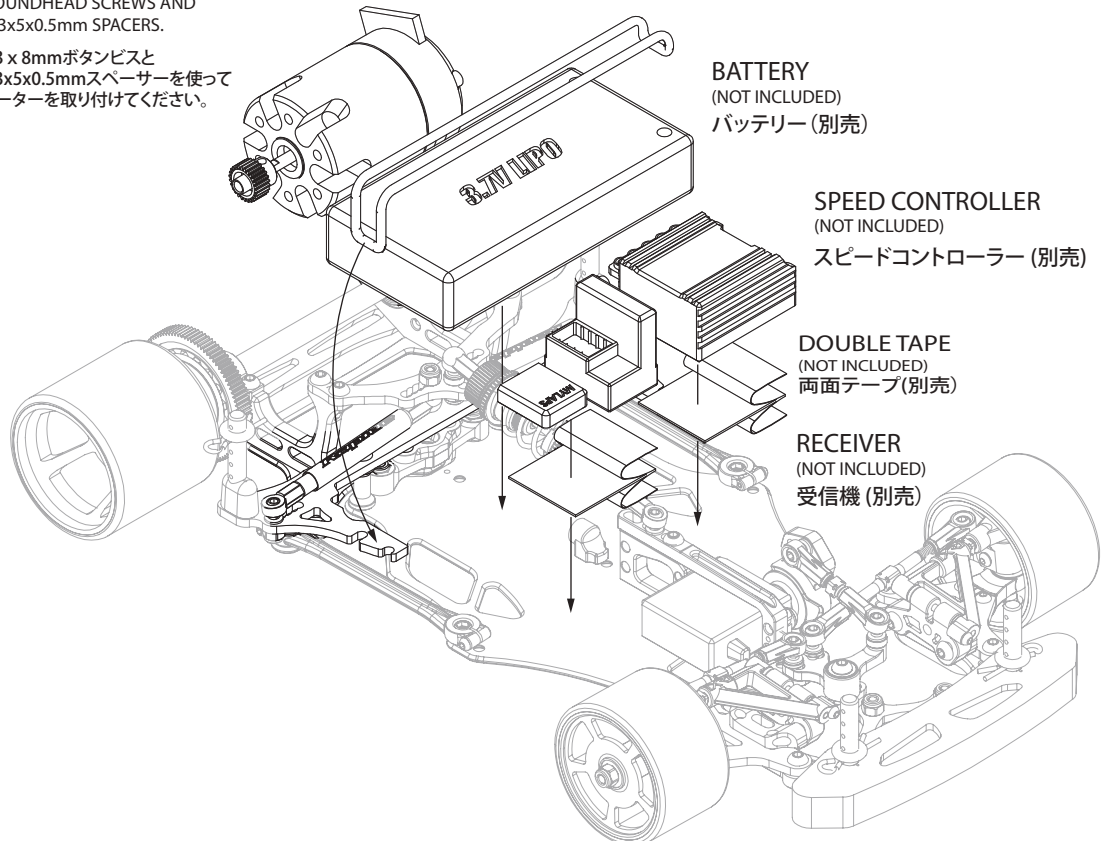
## 32 TIRES INSTALLATION

タイヤの取り付け

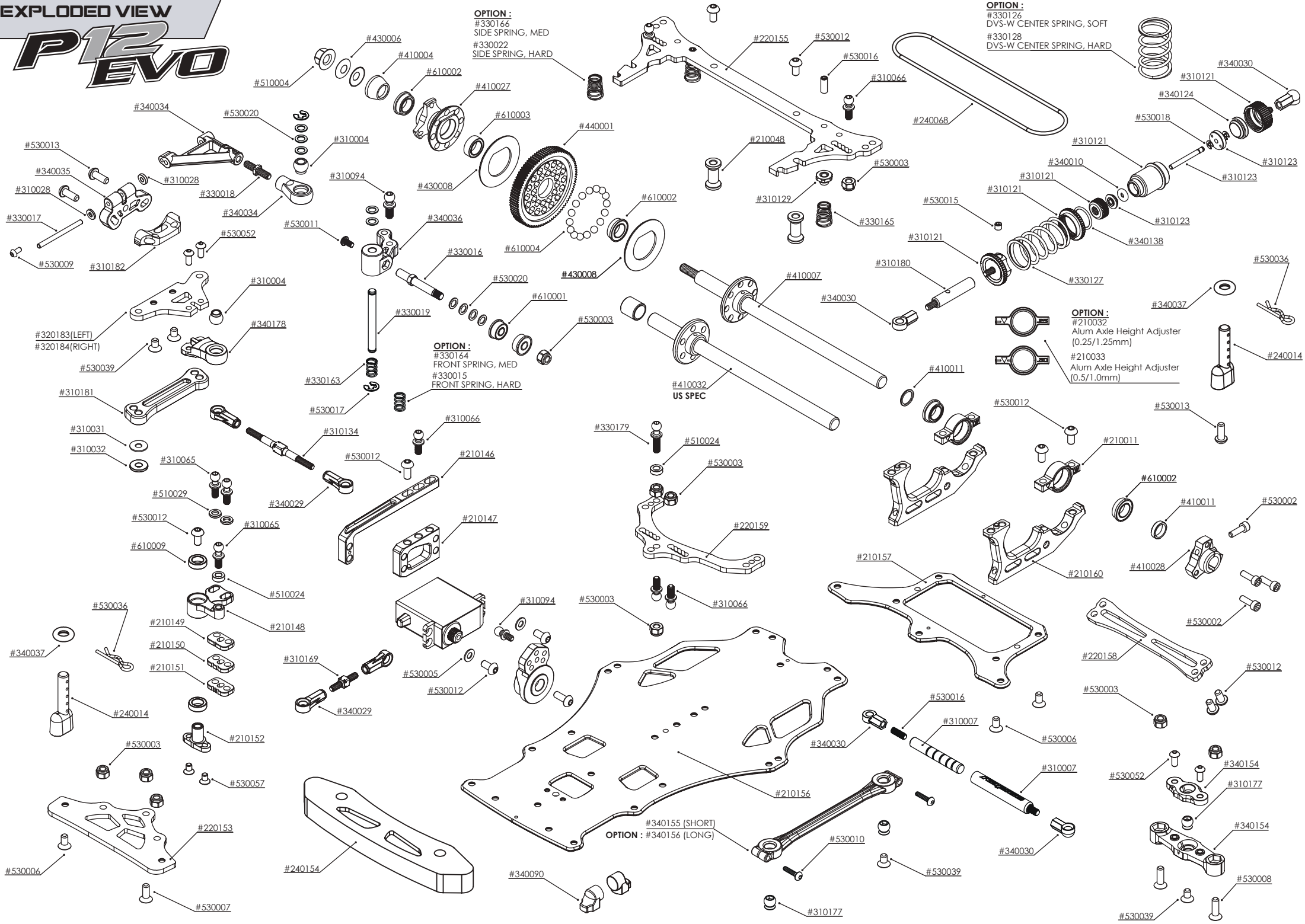
**!** TIRES ARE NOT INCLUDED  
タイヤは別売です。**MOVE FREELY**  
軽く動くようにDON'T OVER TIGHTEN THE M3 LOCKNUT.  
M3ナイロンナットの締めすぎに注意してください。  
ENSURE THE FRONT WHEEL TURN FREELY.  
フロントタイヤが軽く回るかを確認してください。 **!**

## 33 TIRES INSTALLATION

タイヤの取り付け

530012 x 2  
M3x8mm Roundhead Screw  
ボタンビス M3 x 8mm530005 x 2  
M3x5x0.5 Spacer  
3 x 5 x 0.5mmスペーサー**NOTE**  
注意INSTALL MOTOR BY 3x8mm  
ROUNDHEAD SCREWS AND  
M3x5x0.5mm SPACERS.M3 x 8mm ボタンビスと  
M3x5x0.5mm スペーサーを使って  
モーターを取り付けてください。MOTOR (NOT INCLUDED)  
モーター (別売)240068  
Battery Holder O-Ring  
OリングBATTERY  
(NOT INCLUDED)  
バッテリー (別売)SPEED CONTROLLER  
(NOT INCLUDED)  
スピードコントローラー (別売)DOUBLE TAPE  
(NOT INCLUDED)  
両面テープ (別売)RECEIVER  
(NOT INCLUDED)  
受信機 (別売)

# EXPLODED VIEW P12 EVO





DATE 日付  /  /

DRIVER NAME ドライバー

TRACK コース

CONDITION 路面  CARPET カーペット  ASPHALT アスファルト

TRACTION 路面グリップ HIGH 高い       LOW 低い

TEMP. 温度 AIR 気温  TRACK 路面温度

EVENT 大会名

BEST LAP TIME ベストラップ

QUALIFYING POSITION 予選順位

FINAL POSITION 決勝順位

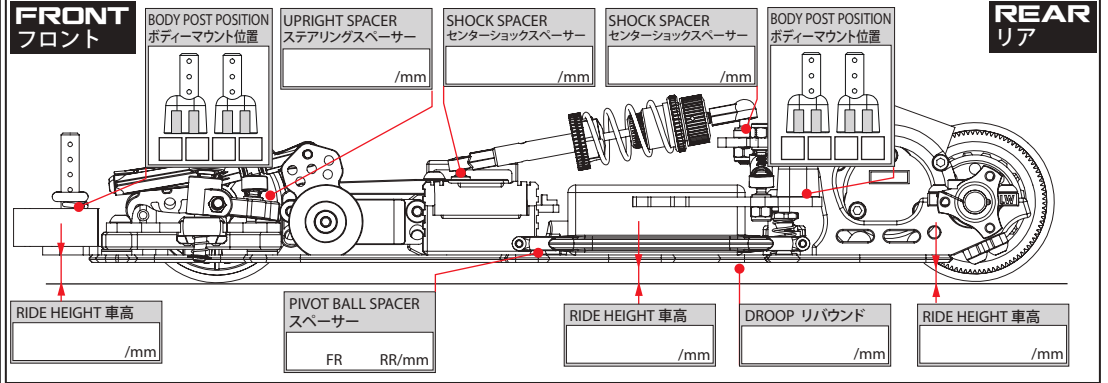
WHEELBASE ADJUSTABLE ホイールベースの調整 (フロント側)

LONG WHEELBASE ロングホイールベース

KIT

SHORT WHEELBASE ショートホイールベース

+1.5mm



CASTER SPACER キャスター角

2.0mm **-1.1°**

1.2mm **1.80°**

0.8mm **3.25°**

0mm **6.15°**

10°

5°

0°

REACTIVE CASTER 可変キャスター

0°

5°

10°

M

H

DVS-W SHOCK リアセンターショック

OIL ダンパーオイル  番 /CST

LENGTH フリロード  /mm

REBOUND リバウンド  %

SPRING スプリング

SOFT ソフト  MEDIUM ミディアム

HARD ハード

OTHERS その他

PISTON ピストン (HOLES 穴)

2 HOLES  3 HOLES

4 HOLES

ALUMINUM AXLE HEIGHT ADJUSTER アルミアクスリフトアダプター

HEIGHT ADJUSTER ハイトアダプター

0 LW / 1.5

0.25 / 1.25

0.5 / 1.0

HEIGHT SPACER ハイトスベラー /mm

SIDE SPRING サイドスプリング

S  M  H

SIDE DAMPER TUBE ロールダンパーチューブ

OIL ダンパーオイル  番 /CST

LONG ロング  SHORT ショート

DIFF SETTING デフセッティング

TIGHT 緊い

MEDIUM 中間

LOOSE 緩い

BALL DIFF

SPOOL

SHIMS シム  /mm

M  H

CAMBER キャンバー角  °

OIL ダンパーオイル  番 /CST

HEIGHT SPACERS ハイトスベラー  /mm

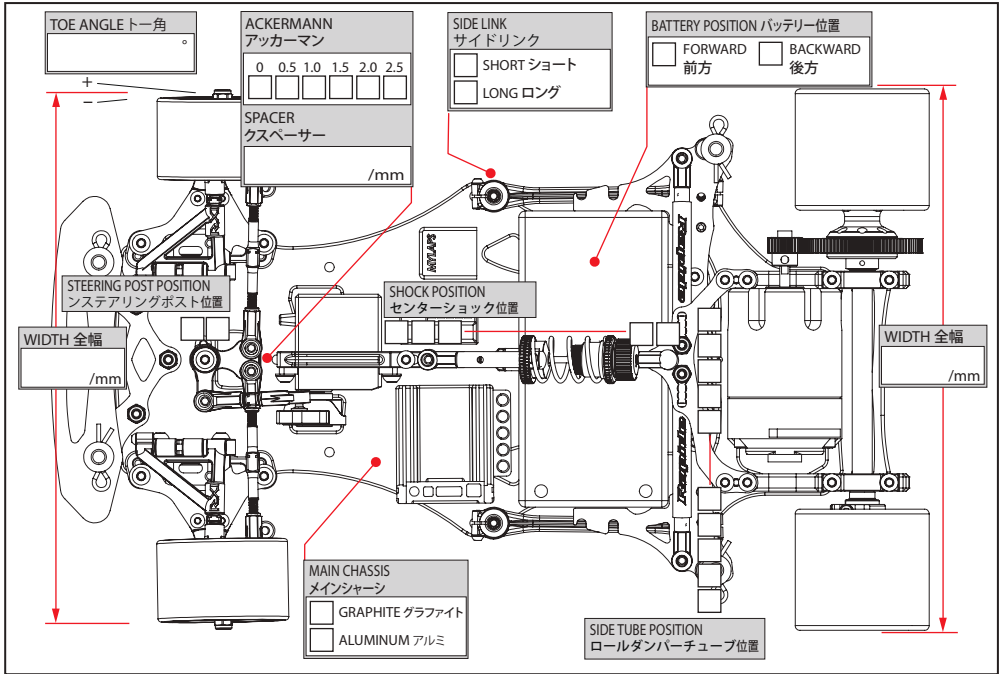
WIDTH SPACERS 車幅スベラー  /mm

FRONT SPRING フロントスプリング

SOFT ソフト  MEDIUM ミディアム

HARD ハード

OTHERS その他



TIRE SETTING タイヤセッティング

FRONT フロント	REAR リア
TIRE タイヤ <input type="text"/>	TIRE タイヤ <input type="text"/>
DIAMETER 直径 <input type="text"/> /mm	DIAMETER 直径 <input type="text"/> /mm
ADDITIVE グリップ剤 <input type="text"/>	ADDITIVE グリップ剤 <input type="text"/>
ADDITIVE TIME 時間 <input type="text"/> /MINS	ADDITIVE TIME 時間 <input type="text"/> /MINS
ADDITIVE AREA 塗り幅 <input type="text"/>	ADDITIVE AREA 塗り幅 <input type="text"/>

MOTOR モーター  TURNS

ROTOR ローター  /mm

MOTOR TIMING 進角

PINON GEAR ピニオンギア  T

SPUR GEAR スパーギア  T

FINAL RATIO ギャー比

ROLLOUT 指数

ESC アンブ

SETUP セット

BATTERY バッテリー

BODY ボディー

TOTAL WEIGHT 全備重量  /grams

MEMO メモ

**ROCHER**  
**www.rocherc.com**

**DESIGN**  
**INNOVATION**  
**TECHNOLOGY**  
**PERFORMANCE**